



**Art der Immobilie :** Freistehende Villa

**Standort :** Calpe

**Schlafzimmer :** 4

**Badezimmer :** 4

**Schwimmbad :** Privat

**Hausbereich :** 430 m<sup>2</sup>

**Grundstücksfläche :** 1550 m<sup>2</sup>

✓ Garten

✓ Keller

✓ Solarium

✓ Vorklimatisierung

#### NEU GEBAUTE LUXUSVILLA IN CALPE

Neubau-Villa in Calpe, in der Nähe des Strandes und Geschäfte, Restaurants und Dienstleistungen, die alle innerhalb von 1 km.

Es ist eine ruhige Gegend, wo alle umliegenden Häuser haben große Grundstücke, so dass es große Privatsphäre und Ruhe genießt.

Insbesondere hat das Grundstück dieses Projekts auch eine große Größe von 1.550m<sup>2</sup>, es ist flach, mit denen Sie einen großen Garten genießen können. Die Ausrichtung ist nach Süden, und es hat einen offenen Blick auf den "Peñón de Ifach" und man kann ein wenig vom Meer zwischen den Gebäuden sehen.

Das Haus hat ein exquisites Design, ebenso wie seine Innenausstattung. Es verfügt über eine Garage, 4 Schlafzimmer, fünf Bäder (eines davon außen) und ein Gäste-WC, einen großen Abstellraum im Keller. Die bebaute Fläche beträgt 430 m<sup>2</sup> plus 200 m<sup>2</sup> Terrassen. Der Pool ist 11m und ist mit dem Wasserstand mit der Terrasse überlaufen.

Zur Ausstattung gehören natürlich eine moderne Küche mit Insel und allen Geräten, Klimaanlage von Aerothermia (Fußbodenheizung und Klimaanlage von Conducts), Badmöbel, eingebaute Wandarmaturen, technische LED-Beleuchtung, großformatige Feinsteinzeugböden, kompletter Garten mit automatischer Bewässerungsanlage usw.

Der voraussichtliche Fertigstellungstermin ist für das Frühjahr 2023 vorgesehen.

Calpe, einer der Orte der La Marina Alta, liegt an der Nordküste der Provinz Alicante, umgeben von den Orten Altea, Benidorm, Teulada-Moraira und Benissa.

Calpe bietet eine wunderbare Mischung aus alter valencianischer Kultur und modernen touristischen Einrichtungen. Es ist ein idealer Ausgangspunkt, um die Umgebung zu erkunden oder die vielen Strände zu genießen. Allein in Calpe gibt es drei der schönsten Sandstrände an der Küste. Calpe hat auch zwei Segelclubs: Real Club Náutico de Calpe und Club Náutico de Puerto Blanco.

Das Fischerdorf Calpe, das sich zu einem Touristenmagneten entwickelt hat, befindet sich in idealer Lage und ist über die Autobahn A7 und die N332, die von Valencia nach Alicante führt, leicht zu erreichen. Der Flughafen von Alicante ist etwa eine Stunde und der Flughafen von Valencia 1,5 Stunden entfernt.

[info@ImmoMoment.es](mailto:info@ImmoMoment.es)

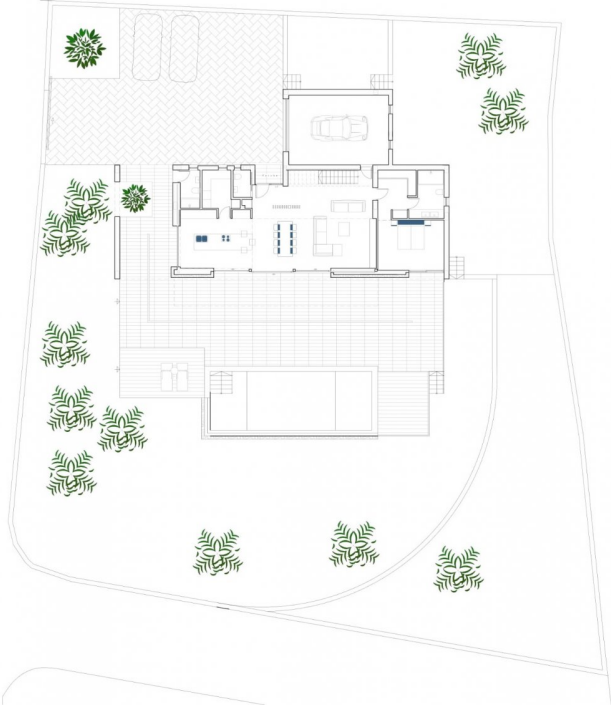
[www.ImmoMoment.es](http://www.ImmoMoment.es)

+34 951 550 565



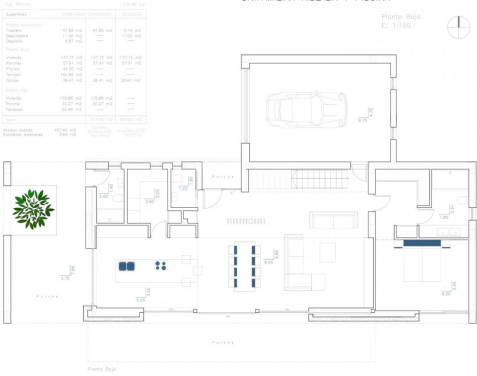
PROYECTO DE VIVIENDA  
UNIFAMILIAR AISLADA Y PISCINA

Emplazamiento  
E: 1:200



PROYECTO DE VIVIENDA  
UNIFAMILIAR AISLADA Y PISCINA

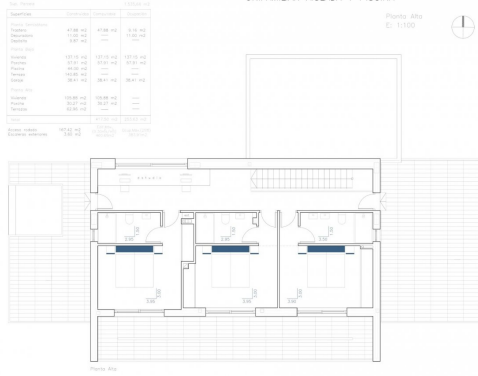
Planta Baja  
E: 1:100



Uso	Superficie	Superficie	Superficie
Superficie	47,08 m <sup>2</sup>	47,08 m <sup>2</sup>	47,08 m <sup>2</sup>
Superficie construida	47,08 m <sup>2</sup>	47,08 m <sup>2</sup>	47,08 m <sup>2</sup>
Superficie cubierta	47,08 m <sup>2</sup>	47,08 m <sup>2</sup>	47,08 m <sup>2</sup>
Superficie libre	127,92 m <sup>2</sup>	127,92 m <sup>2</sup>	127,92 m <sup>2</sup>
Piscina	127,92 m <sup>2</sup>	127,92 m <sup>2</sup>	127,92 m <sup>2</sup>
Parking	127,92 m <sup>2</sup>	127,92 m <sup>2</sup>	127,92 m <sup>2</sup>
Resto	127,92 m <sup>2</sup>	127,92 m <sup>2</sup>	127,92 m <sup>2</sup>
Superficie libre	127,92 m <sup>2</sup>	127,92 m <sup>2</sup>	127,92 m <sup>2</sup>
Superficie cubierta	127,92 m <sup>2</sup>	127,92 m <sup>2</sup>	127,92 m <sup>2</sup>
Superficie libre	127,92 m <sup>2</sup>	127,92 m <sup>2</sup>	127,92 m <sup>2</sup>
Superficie cubierta	127,92 m <sup>2</sup>	127,92 m <sup>2</sup>	127,92 m <sup>2</sup>

PROYECTO DE VIVIENDA  
UNIFAMILIAR AISLADA Y PISCINA

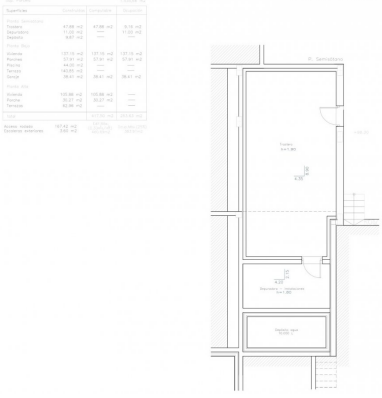
Planta Alta  
E: 1:100



Uso	Superficie	Superficie	Superficie
Superficie	47,08 m <sup>2</sup>	47,08 m <sup>2</sup>	47,08 m <sup>2</sup>
Superficie construida	47,08 m <sup>2</sup>	47,08 m <sup>2</sup>	47,08 m <sup>2</sup>
Superficie cubierta	47,08 m <sup>2</sup>	47,08 m <sup>2</sup>	47,08 m <sup>2</sup>
Superficie libre	127,92 m <sup>2</sup>	127,92 m <sup>2</sup>	127,92 m <sup>2</sup>
Piscina	127,92 m <sup>2</sup>	127,92 m <sup>2</sup>	127,92 m <sup>2</sup>
Parking	127,92 m <sup>2</sup>	127,92 m <sup>2</sup>	127,92 m <sup>2</sup>
Resto	127,92 m <sup>2</sup>	127,92 m <sup>2</sup>	127,92 m <sup>2</sup>
Superficie libre	127,92 m <sup>2</sup>	127,92 m <sup>2</sup>	127,92 m <sup>2</sup>
Superficie cubierta	127,92 m <sup>2</sup>	127,92 m <sup>2</sup>	127,92 m <sup>2</sup>
Superficie libre	127,92 m <sup>2</sup>	127,92 m <sup>2</sup>	127,92 m <sup>2</sup>
Superficie cubierta	127,92 m <sup>2</sup>	127,92 m <sup>2</sup>	127,92 m <sup>2</sup>

PROYECTO DE VIVIENDA  
UNIFAMILIAR AISLADA Y PISCINA

Planta semientrada  
E: 1:100



Uso	Superficie	Superficie	Superficie
Superficie	47,08 m <sup>2</sup>	47,08 m <sup>2</sup>	47,08 m <sup>2</sup>
Superficie construida	47,08 m <sup>2</sup>	47,08 m <sup>2</sup>	47,08 m <sup>2</sup>
Superficie cubierta	47,08 m <sup>2</sup>	47,08 m <sup>2</sup>	47,08 m <sup>2</sup>
Superficie libre	127,92 m <sup>2</sup>	127,92 m <sup>2</sup>	127,92 m <sup>2</sup>
Piscina	127,92 m <sup>2</sup>	127,92 m <sup>2</sup>	127,92 m <sup>2</sup>
Parking	127,92 m <sup>2</sup>	127,92 m <sup>2</sup>	127,92 m <sup>2</sup>
Resto	127,92 m <sup>2</sup>	127,92 m <sup>2</sup>	127,92 m <sup>2</sup>
Superficie libre	127,92 m <sup>2</sup>	127,92 m <sup>2</sup>	127,92 m <sup>2</sup>
Superficie cubierta	127,92 m <sup>2</sup>	127,92 m <sup>2</sup>	127,92 m <sup>2</sup>
Superficie libre	127,92 m <sup>2</sup>	127,92 m <sup>2</sup>	127,92 m <sup>2</sup>
Superficie cubierta	127,92 m <sup>2</sup>	127,92 m <sup>2</sup>	127,92 m <sup>2</sup>

