



Art der Immobilie : Freistehende
Villa

Schwimmbad : Ja

Hausbereich : 149 m²

Standort : Pilar de La Horadada

Grundstücksfläche : 452 m²

Schlafzimmer : 3

Badezimmer : 4

✓ Vorklimatisierung

NEUBAU-VILLEN IN PILAR DE LA HORADADA AM GOLFPLATZ

3 exklusive Neubauvillen in Lo Romero Golf sind die perfekte Gelegenheit, ein Haus in der ersten Reihe des Golfplatzes zu genießen.

Diese Wohnanlage zeichnet sich durch ihre fantastische Lage und ihren spektakulären Blick auf das Meer und den Golfplatz aus.

Die anspruchsvolle und moderne Architektur sowie die sorgfältige Auswahl der Qualitäten machen unsere Häuser zu einzigartigen Projekten, die sich an anspruchsvolle Kunden richten, die auf der Suche nach einer guten Investition und Lebensqualität sind.

Die neu gebauten freistehenden Villen verfügen über 3 Schlafzimmer, 4 Bäder, eine offene Küche mit Wohnbereich, Einbauschränke, einen privaten Garten mit Pool und einen Parkplatz abseits der Straße.

Das Lo Romero Golf Resort befindet sich in einer privilegierten Gegend der Gemeinde Pilar de la Horadada (Alicante), im Herzen der Costa Blanca.

Der 18-Loch-Golfplatz liegt in der Nähe schöner Strände mit kristallklarem Wasser und ist über die Straße perfekt an die Städte Alicante und Murcia angebunden. Die Flughäfen von Corvera (Murcia) und Alicante sind 40 bzw. 55 Minuten entfernt.

Pilar de la Horadada ist ein typisch spanisches Dorf im südlichsten Teil der Costa Blanca.

In der großen Hauptstraße gibt es Supermärkte, viele Geschäfte, Restaurants und Bars sowie einige schöne Plätze.

Die schönen Strände von Torre de la Horadada und Mil Palmeras mit ihrer feinen Sandpromenade sind nur 5 Minuten entfernt.

Info@ImmoMoment.es

www.ImmoMoment.es

+34 951 550 565





VIVIENDA TIPO
V.3

SUPERFICIES ÚTILES / OCCUPIABLE AREA

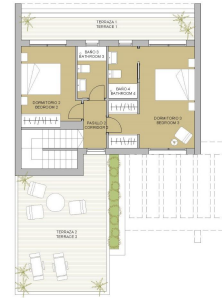
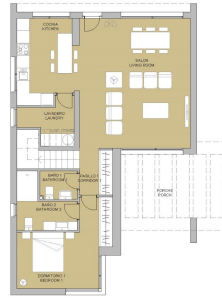
PLANTA BAJA / GROUND FLOOR	
BAÑO / BATHROOM	33.95 m ²
COCINA / KITCHEN	11.35 m ²
LAVADERO / LAUNDRY	4.60 m ²
DORMITORIO 1 / BEDROOM 1	8.60 m ²
BANJO / BATHROOM 1	2.40 m ²
BANJO / BATHROOM 2	6.60 m ²
PASO / CORRIDOR	3.50 m ²

PLANTA PRIMERA / FIRST FLOOR	
DORMITORIO 2 / BEDROOM 2	10.25 m ²
DORMITORIO 3 / BEDROOM 3	14.25 m ²
BANJO / BATHROOM 3	3.50 m ²
BANJO / BATHROOM 4	3.50 m ²
PASO / CORRIDOR	2.55 m ²
ESCALERA / STAIR	5.40 m ²

PORCHE / PORCH	19.40 m ²
TERRAZA 1 / TERRACE 1	9.20 m ²
TERRAZA 2 / TERRACE 2	24.40 m ²

SUPERFICIES CONSTR. / BUILT AREA

SUP. CERRADA / CLOSED AREA	154.00 m ²
CUBIERTA AREA + PORCHES + TERRACES	207.00 m ²
TERRAZA / FLOO	453.00 m ²



VIVIENDA TIPO
V.3

SUPERFICIES ÚTILES / OCCUPIABLE AREA

PLANTA BAJA / GROUND FLOOR	
BAÑO / BATHROOM	33.95 m ²
COCINA / KITCHEN	11.35 m ²
LAVADERO / LAUNDRY	4.60 m ²
DORMITORIO 1 / BEDROOM 1	8.60 m ²
BANJO / BATHROOM 1	2.40 m ²
BANJO / BATHROOM 2	6.60 m ²
PASO / CORRIDOR	3.50 m ²

PLANTA PRIMERA / FIRST FLOOR	
DORMITORIO 2 / BEDROOM 2	10.25 m ²
DORMITORIO 3 / BEDROOM 3	14.25 m ²
BANJO / BATHROOM 3	3.50 m ²
BANJO / BATHROOM 4	3.50 m ²
PASO / CORRIDOR	2.55 m ²
ESCALERA / STAIR	5.40 m ²

PORCHE / PORCH	19.40 m ²
TERRAZA 1 / TERRACE 1	9.20 m ²
TERRAZA 2 / TERRACE 2	24.40 m ²

SUPERFICIES CONSTR. / BUILT AREA

SUP. CERRADA / CLOSED AREA	154.00 m ²
CUBIERTA AREA + PORCHES + TERRACES	207.00 m ²
TERRAZA / FLOOR	453.00 m ²

