



**Art der Immobilie :** Freistehende  
Villa

**Standort :** Orihuela

**Schlafzimmer :** 3

**Badezimmer :** 2

**Schwimmbad :** NEIN

**Hausbereich :** 106 m<sup>2</sup>

**Grundstücksfläche :** 320 m<sup>2</sup>

✓ Solarium

✓ Vorklimatisierung

#### NEU GEBAUTE VILLEN IM VISTABELLA GOLF RESORT, ORIHUELA COSTA

Neubau von Luxusvillen auf einer Ebene im Vistabella Golf Resort, zwischen San Miguel und Los Montesinos an der Orihuela Costa.

Villen mit 3 Schlafzimmern, 2 Bädern, einem offenen Wohnzimmer mit Küche, großer Sonnenterrasse, Garten mit Parkplatz und Platz für einen privaten Pool.  
Ein privater Pool ist gegen einen Aufpreis möglich.

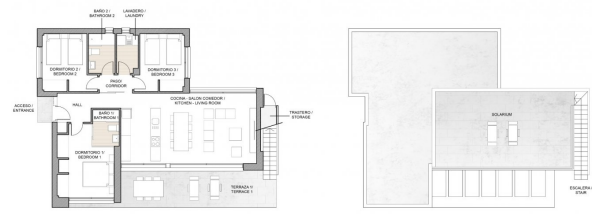
Das Vistabella Golf Resort verfügt über einen bewachten Eingang, einen 18-Loch Golfplatz, Padelplätze, Bowlingbahnen, einen Supermarkt und eine große Auswahl an Bars und Restaurants.

Die Pläne für ein neues Clubhaus, eine Champagner-Bar, eine Sushi-Bar, ein Spa-Hotel, einen künstlichen Strand, einen Tennisplatz, ein Fußballfeld, eine Gourmet-Bar und vieles mehr machen diese Anlage zu einem 5-Sterne-Luxus-Komplex.

Die Sandstrände von La Mata und Guardamar del Segura liegen nur 20 Autominuten entfernt.

Der Flughafen Alicante ist 40 Minuten und der Flughafen Murcia etwa 1 Stunde entfernt.





PLANTA BAJA / GROUND FLOOR

SOLARIUM

Superficie construida / Built area

PROPIEDAD / PROPERTY	105.10 m <sup>2</sup>
TERRAZAS / TERRACES	27.26 m <sup>2</sup>
SOLARIUM	37.47 m <sup>2</sup>
<b>TOTAL CONSTRUICION / BUILT AREA</b>	<b>169.83 m<sup>2</sup></b>

Planta Baja / Ground Floor  
Superficies utiles / Useful surface

ACCESO / ENTRANCE	1.30 m <sup>2</sup>	LANCERO / LAUNDRY	3.90 m <sup>2</sup>
HALL	8.80 m <sup>2</sup>	PASO / CORRIDOR	2.50 m <sup>2</sup>
DORMITORIO 1 / BEDROOM 1	12.00 m <sup>2</sup>	DORMITORIO 13 / BEDROOM 13	9.80 m <sup>2</sup>
BANO 1 / BATHROOM 1	3.52 m <sup>2</sup>	TRANSFER / STORAGE	1.75 m <sup>2</sup>
COCINA / KITCHEN / BREAKFAST ROOM	30.80 m <sup>2</sup>	TERRAZA / TERRACE	20.20 m <sup>2</sup>
DORMITORIO 2 / BEDROOM 2	10.20 m <sup>2</sup>	SOLARIUM	37.47 m <sup>2</sup>
BANO 2 / BATHROOM 2	3.34 m <sup>2</sup>	ESCALERA / STAIR	4.02 m <sup>2</sup>

