



Art der Immobilie : Stadthaus

Standort : Manilva

Schlafzimmer : 3

Badezimmer : 2

!vistas : Meeresblicke

!parking : Geschlossene Garage

Hausbereich : 126 m²

Grundstücksfläche : 48 m²

- ✓ Garten
- ✓ Vorklimatisierung

- ✓ Keller

- ✓ Solarium

NEUBAU EINER WOHNANLAGE IN LAS ROCAS EN MANILVA

Neubau einer Wohnanlage mit 16 Reihenhäusern und Doppelhaushälften in Las Rocas en Manilva, an der Costa del Sol.

In der Wohnanlage genießen Sie den besten und spektakulärsten Meerblick, der sich bis nach Gibraltar und zur marokkanischen Küste erstreckt, mit der besten Ausrichtung. Die ideale Umgebung, um den authentischen mediterranen Lebensstil zu genießen.

Moderne Immobilien mit 3 Schlafzimmern, 2 Bädern, offener Küche mit geräumigem Wohnzimmer, Einbauschränken, Terrassen, Solarium, privatem Garten und Keller mit Garage.

Die Wohnanlage ist vollständig umzäunt und eingefriedet. Die Gemeinschaftsräume sind mit LED-Beleuchtung für maximale Energieeffizienz und Zugangsrampen ausgestattet. Privatparkplatz für zwei Autos.

Sie können die Gemeinschaftsbereiche genießen: der große Swimmingpool wird mit moderner Technologie der neuesten Generation ausgestattet sein. Es wird auch ein Paddle-Tennisplatz, Kinderbereich.

Die Wohnanlage befindet sich in perfekter Lage zwischen Marbella und Sotogrande, im Herzen der Costa del Sol und ganz in der Nähe des Strandes. Leicht zugänglich mit hervorragenden Straßenverbindungen, die direkt mit N340 bei km150 verbinden. Nur 1 Stunde vom internationalen Flughafen Malaga und 25 Minuten vom Flughafen Gibraltar entfernt.

Umgeben von Grünflächen und den besten Golfplätzen in Europa. Nur 5 Minuten entfernt befindet sich der La Reserva Club in Sotogrande, ein großartiges Freizeitgebiet, das Golf, Reiten und ein Resort mit Restaurants, einem Wellnessbereich und einer Lagune für sportliche Aktivitäten umfasst.





PARCELA 25



ÁREAS CONSTRUIDAS

Cap. Vivienda	133,88 m ²
Cap. Piscina	10,88 m ²
Cap. Terraza	22,78 m ²
Cap. Jardín	42,75 m ²
Cap. Otros	46,24 m ²

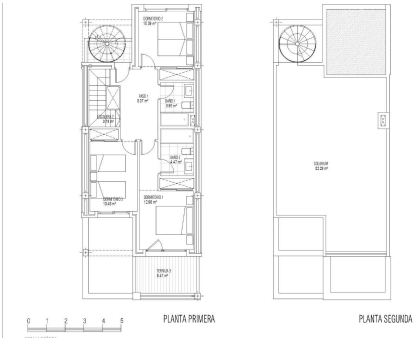
ÁREAS VERDES

Cap. Vivienda	133,88 m ²
Cap. Piscina	10,88 m ²

ÁREAS DE OBRAS

Cap. Vivienda	133,88 m ²
Cap. Piscina	10,88 m ²

VIVIENDA 02
TIPO A
PLANTA PRIMERA
Y PLANTA SEGUNDA



PARCELA 25



ÁREAS CONSTRUIDAS

Cap. Vivienda	133,88 m ²
Cap. Piscina	10,88 m ²
Cap. Terraza	22,78 m ²
Cap. Jardín	42,75 m ²
Cap. Otros	46,24 m ²

ÁREAS VERDES

Cap. Vivienda	133,88 m ²
Cap. Piscina	10,88 m ²

ÁREAS DE OBRAS

Cap. Vivienda	133,88 m ²
Cap. Piscina	10,88 m ²

VIVIENDA 02
TIPO A
PLANTA COBERTA

