



**Art der Immobilie :** Stadthaus

**!parking :** Geschlossene Garage

**Hausbereich :** 157 m<sup>2</sup>

**Standort :** Almuñecar

**Schlafzimmer :** 3

**Badezimmer :** 2

✓ Garten

✓ Keller

✓ Vorklimatisierung

✓ Grill

#### NEU GEBAUTE STADTHÄUSER IN ALMUNECAR

22 neue Stadthäuser in Almuñecar, von höchster Qualität und mit allem Komfort ausgestattet, umweltfreundlich und voll ausgestattet.

Die Stadthäuser im mediterranen Stil verfügen über 3 Schlafzimmer, 2 oder 3 Bäder, offene, voll ausgestattete Küche mit Wohnzimmer, Einbauschränke, Klimaanlage, Terrasse, private Garage und Abstellraum.

Alle mit einer ausgezeichneten Orientierung und große Fenster, die das natürliche Licht zu optimieren, mit Blick auf die natürliche territoriale Erbe. Verwandeln Sie Ihr Zuhause in den besten Ort, um ein neues Leben zu beginnen.

Diese Immobilien bieten eine perfekte Aufteilung, mit großen Garagen, Terrasse, Chill-out-Bereich mit Grill und in einigen Fällen mit der Möglichkeit eines privaten Swimmingpools. Darüber hinaus verfügen die Häuser über eine eigene Tiefgarage mit vielfältigen Erweiterungsmöglichkeiten.

Sie werden komplett ausgestattet mit Küche, Einbauschränken und Klimaanlage mit Aerothermik geliefert, was die Wartungs- und Gemeinschaftskosten auf ein Minimum reduziert.

Sie befinden sich in einer privilegierten Umgebung und in perfekter Lage, nur 8 Minuten von den Stränden der Costa Tropical, 5 Minuten vom Stadtzentrum, 1 Minute von mehreren Schulen und direkt vor der Tür der Urbanisation befindet sich eine Bushaltestelle. Es sei darauf hingewiesen, dass diese Siedlung an der Carretera de la Cabra liegt, die für ihre touristische Attraktivität und als Teil des Naturparks der Sierra de Alhama, Tejeda und Almijara bekannt ist, mit zahlreichen Wanderwegen, um Abenteuersportarten auszuüben und mit der Familie zu genießen.





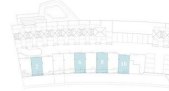
NIVEL -1



NIVEL 0



NIVEL 1



**TIPO B**

SUPERFICIE CONSTRUIDA	
NIVEL -1	16,73 m <sup>2</sup>
NIVEL 0	40,48 m <sup>2</sup>
NIVEL 1	24,48 m <sup>2</sup>
TERRAZA	15,51 m <sup>2</sup>
<b>TOTAL</b>	<b>97,20 m<sup>2</sup></b>
SUPERFICIE ÚTIL	
<b>TOTAL</b>	<b>135,22 m<sup>2</sup></b>

**VIVIENDAS  
N° 2, 6, 8 y 10**