

Art der Immobilie : Wohnung

!vistas : Meeresblicke

Hausbereich :

146 m²

Standort : Benahavís

Schlafzimmer : 3

Badezimmer : 3

✓ In der Nähe des Golfplatzes

✓ Gymnasium

✓ Aufzug

✓ Whirlpool

✓ Klimaanlage

EXKLUSIVE WOHNANLAGE MIT MEERBLICK AN DER COSTA DEL SOL

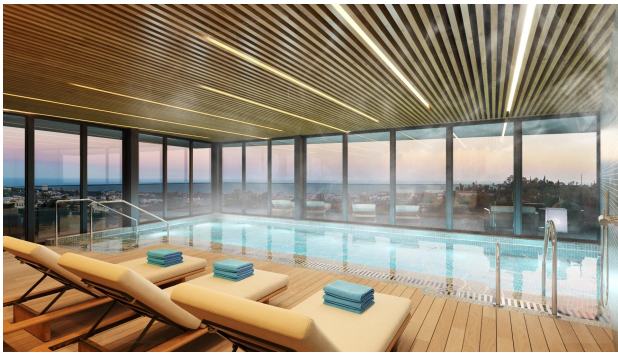
Entwicklung von 56 exklusiven 3- und 4-Zimmer-Wohnungen mit Panoramablick auf das Meer, verteilt auf 7 Blöcke mit nur 2 Wohnungen pro Stockwerk, was ihre Exklusivität noch erhöht. Vollständig ausgestattete Küchen. Alle Schlafzimmer mit eigenem Bad, mit einem zusätzlichen Bad für Gäste. Jedes Schlafzimmer hat direkten Zugang zur Terrasse, so dass Sie mit dem besten Blick auf die Costa del Sol aufwachen und einen atemberaubenden Blick auf die gesamte Küste und die Bucht von Marbella, bis zum Felsen von Gibraltar und Afrika im Hintergrund genießen können.

Gated Community mit Sicherheit, Gärten, 3 Schwimmbäder zur Auswahl zwischen Schwimmen, Freizeit oder Hallenbad, um die langen Perioden des guten Wetters, die die Costa del Sol bietet Ihnen zu genießen. Co-Working-Bereich, voll ausgestatteter Fitnessraum und ein fabelhaftes Spa zum Entspannen.

Die Anlage liegt auf halbem Weg zwischen den Flughäfen von Malaga und Gibraltar, so dass beide in etwas mehr als 40 Minuten mit dem Auto erreichbar sind. Umgeben von den besten Golfplätzen an der Costa del Sol. Nur 10 Autominuten vom Strand mit seinen Strandbars und renommierten Clubs entfernt, und ebenso weit von Puerto Banús mit seinem Yachthafen, einem der berühmtesten in Europa.

Von allen Mittelmeerküsten sind die Strände, Städte und Golfplätze der Costa del Sol die einzigen, an denen man mehr als 320 Sonnentage im Jahr und eine durchschnittliche Jahrestemperatur von 20° Celsius genießen kann. Ein Ort, an dem man den wahren mediterranen Lebensstil genießen kann.





Escala Gráfica

VIVIENDA 3DT2
BLOQUE 01_FFLA - 3 DORMITORIOS

CUADRO DE SUPERFICIES

S. Útil Interior Vivienda	161,1 m ²
S. Común B. Vivienda + p. 2.000	94,9 m ²
S. Útil Exterior Vivienda	35,5 m ²
S. Com. B. Útil + p. 2.000 +	206,6 m ²
S. Útil Ext. Útil	

CUADRO DE SUPERFICIES ANEXALICIA

S. Útil Vivienda D 210265	131,2 m ²
S. Com. Útil + p. 2.000 D 210265	179,3 m ²

Las superficies incluyen áreas cubiertas con un total de 230.000 m² de volumen de obra y el correspondiente presupuesto de inversión en Andalucía.