



Art der Immobilie : Penthouse

Schwimmbad : Privat

Hausbereich : 112 m²

Standort : Mijas

Ansichten : Meeresblicke

Schlafzimmer : 2

Badezimmer : 2

✓ Gymnasium

✓ Solarium

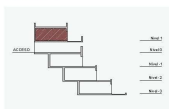
✓ Klimaanlage

Luxuriöse Neubauwohnungen mit Meerblick in Las Lagunas de Mijas – Exklusive Wohnanlage an der Costa del Sol – In der letzten Bauphase eines prestigeträchtigen Komplexes in Las Lagunas de Mijas entstehen 28 hochwertige Apartments mit Panoramablick auf das Meer. Nur 900 Meter vom Strand und direkt gegenüber dem Golfplatz La Noria gelegen, bietet das Projekt einen privilegierten Lebensstil an der Küste mit Nähe zu Freizeit-, Einkaufs- und Kulturangeboten. – Las Lagunas de Mijas ist eine schnell wachsende Gegend an der Costa del Sol, die den Charme der andalusischen Kultur mit moderner Infrastruktur und guter Anbindung an Dienstleistungen verbindet. Die Wohnanlage liegt nur: – 2 km vom Stadtzentrum von La Cala de Mijas – 5 km von Fuengirola – 10 km vom Einkaufszentrum Miramar – 35 km vom internationalen Flughafen Málaga – 25 km von Marbella – 10 Minuten von mehreren Golfplätzen – Eine Vielzahl von Wohnungen für jeden Lebensstil – Diese Phase umfasst eine Mischung aus Wohnungen mit 1, 2 und 3 Schlafzimmern mit großzügigen Grundrissen, die für eine Vielzahl von Bedürfnissen ausgelegt sind. Jede Wohnung ist nach Süden oder Südosten ausgerichtet und bietet maximale Sonneneinstrahlung und einen atemberaubenden, unverbauten Blick auf das Mittelmeer. Die Wohnungen im Erdgeschoss liegen 10 Meter über dem Straßenniveau und bieten die Sicherheit und Sichtbarkeit eines vierten Stockwerks. – Einige Penthäuser verfügen über private Pools, die einen einzigartigen Luxus bieten. Alle Wohnungen sind so konzipiert, dass sie viel Tageslicht hereinlassen, und verfügen über große Fenster, offene Räume und eine hochwertige Ausstattung. – Hochwertige Ausstattung und energieeffiziente Systeme – Jede Einheit in der Anlage ist komplett ausgestattet mit: – Fußbodenheizung und Airzone-Klimatisierungssystem – Möblierte Küchen mit Geräten – Wärme- und schallisolierte Doppelverglasung und Aluminiumfenster und -türen – Aerothermisches System für Warmwasser – Voll installierte Klimaanlage mit Kanälen – Glasduschwände in den Badezimmern – 1 oder 2 Tiefgaragenstellplätze und ein Abstellraum inklusive – Hervorragende Gemeinschaftsausstattung – Die Anlage bietet Gemeinschaftseinrichtungen im Resort-Stil für alle Altersgruppen, darunter: – Infinity-Pool, Oasenpool und Kinderbecken – Paddle-Tennisplätze und Fitnessgeräte im Freien – Kinderspielplatz und Snackbar – Eine perfekte Mischung aus Tradition und Moderne – Mijas bietet einen einzigartigen Lebensstil, der das reiche kulturelle Erbe seines historischen Dorfes mit dem pulsierenden Strandleben und der Gastronomieszene von La Cala de Mijas verbindet. Sehenswürdigkeiten wie die Ermita de la Virgen de la Peña und die mittelalterliche Festungsmauer verleihen diesem Gebiet einen authentischen andalusischen Charme und machen es zu einem der begehrtesten Reiseziele an der Küste. – Verpassen Sie nicht diese Gelegenheit, ein Luxusdomizil in einer der besten Gegenden der Costa del Sol zu erwerben. Kontaktieren Sie uns noch heute für weitere Informationen. –





Mijas, Málaga
BQ.07 - PORTAL 2 - NIVEL 1
VIVIENDA A



Superficie Útil (promedio)	65.23 m²
Superficie Construida (con zona común)	102.16 m²
*Superficie Solares (construido uso privado)	117.70 m²
Total Superficie Construida (construido + terreno + cubiertas)	219.84 m²
Total Superficie Útil (BCIA)	71.75 m²
Total Superficie Construida (BCIA)	112.35 m²

Nota: la superficie útil según el Decreto 180/2005 se define como la superficie del suelo cubierto por el edificio y el 25% de espacio exterior privado (balcón, terraza o piscina, si la hubiera).



Mijas, Málaga
BQ.07 - PORTAL 1 - NIVEL 1
VIVIENDA A



Superficie Útil (promedio)	65.23 m²
Superficie Construida (con zona común)	102.16 m²
*Superficie Solares (construido uso privado)	117.70 m²
Total Superficie Construida (construido + terreno + cubiertas)	219.84 m²
Total Superficie Útil (BCIA)	71.75 m²
Total Superficie Construida (BCIA)	112.35 m²

Nota: la superficie útil según el Decreto 180/2005 se define como la superficie del suelo cubierto por el edificio y el 25% de espacio exterior privado (balcón, terraza o piscina, si la hubiera).

