

Art der Immobilie : Kommerziell

Schwimmbad : NEIN

Hausbereich : 300 m²

Standort : La Mairena

Grundstücksfläche : 2849 m²

Schlafzimmer : 1

Badezimmer : 2

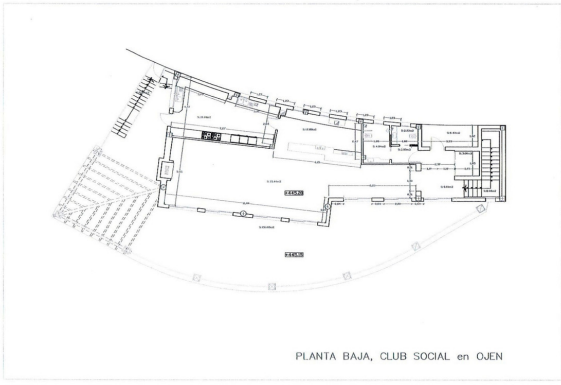
✓ In der Nähe des Golfplatzes

✓ Aufzug

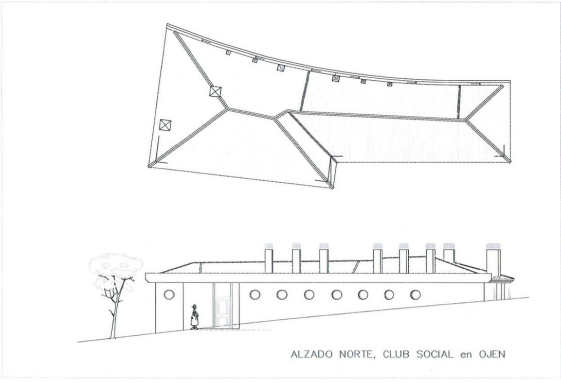
✓ Weiße Ware

✓ Klimaanlage

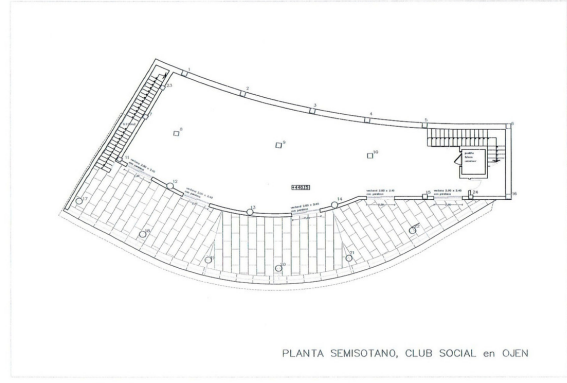




PLANTA BAJA, CLUB SOCIAL en OJEN



ALZADO NORTE, CLUB SOCIAL en OJEN



PLANTA SEMISOTANO, CLUB SOCIAL en OJEN