

Property type : Detached Villa

Swimming pool : Private

House area : 230 m²

Location : Hondón de las Nieves

Plot area : 216 m²

Bedrooms : 3

Bathrooms : 3

✓ Garden

✓ Basement

✓ Solarium

✓ Pre-air conditioning

NEW BUILD VILLAS IN HONDON DE LAS NIEVES

Modern New Build villas in Hondon de las Nieves.

Villas composed over two floors and basement with English courtyard, has 3 bedrooms, 3 bathrooms, guest toilet, open plan kitchen with the lounge area, fitted wardrobes, terrace and private solarium.

The spacious plots have a private garden with a swimming pool, a barbecue area, and the possibility to add a parking space.

Hondón de las Nieves is a town in the Valencian Community, Spain. It is located in the southwest of the province of Alicante, in the region of Vinalopó Medio.

The beaches and Alicante Airport are closely just 30 minutes drive away.



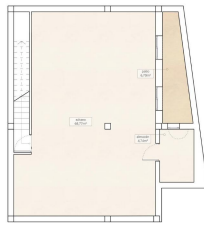




PLANTA PRIMERA (1/1/00) Superficie construida (m²)	
Superficie construida en planta	146,00
Superficie construida en terraza	1,00
Superficie construida en garaje	1,00
Superficie construida en piscina	1,00
Superficie construida en pérgola	1,00
Superficie construida en otros	1,00
Superficie construida total	151,00



PLANTA SEGUNDA (2/1/00) Superficie construida (m²)	
Superficie construida en planta	112,00
Superficie construida en terraza	1,00
Superficie construida en garaje	1,00
Superficie construida en piscina	1,00
Superficie construida en pérgola	1,00
Superficie construida en otros	1,00
Superficie construida total	117,00



PLANTA SOTERRANEA (S/1/00) Superficie construida (m²)	
Superficie construida en planta	96,00
Superficie construida en terraza	1,00
Superficie construida en garaje	1,00
Superficie construida en piscina	1,00
Superficie construida en pérgola	1,00
Superficie construida en otros	1,00
Superficie construida total	101,00

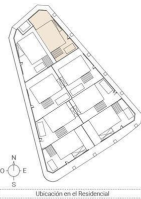
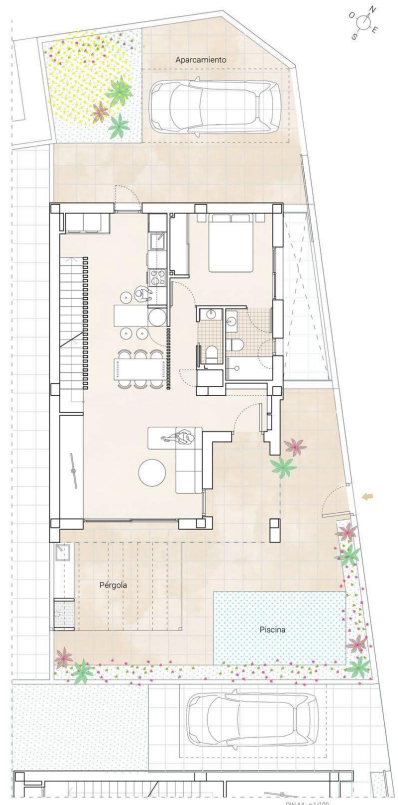


Ubicación en el Residencial

VIVIENDA HOUSE	
Superficie construida en planta	151,00
Superficie construida en terraza	1,00
Superficie construida en garaje	1,00
Superficie construida en piscina	1,00
Superficie construida en pérgola	1,00
Superficie construida en otros	1,00
Superficie construida total	156,00

01

TIPO 3



Ubicación en el Residencial

VIVIENDA/HOUSE 01

TIPO 3

(a su vez por nombre comercial)

Tipología/Typology:
Vivienda unifamiliar aislada/
Duplex Villas

Dormitorios/Bedrooms 3

Baños/Bathrooms 3

DV-04 - #1/100