



Tipo vivienda : Chalet independiente

Localidad : Costabella

Dormitorios : 4

Baños : 4

Piscina : Privado

Jardín : Privado

Orientación : Sur

Vistas : Al mar

Parking : Garaje Cerrado

Vivienda : 250 m²

Parcela : 1000 m²

- ✓ Cerca de la playa
- ✓ Electrodomésticos
- ✓ Trastero
- ✓ Pre-aire acondicionado
- ✓ Terraza
- ✓ Aire acondicionado

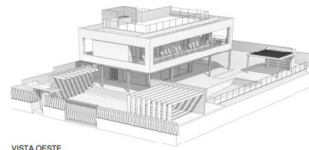
Villa de nueva construcción junto a la playa con increíbles VISTAS AL MAR a pasos de la playa y en una de las mejores zonas de Marbella, Costabella.

En la planta principal encontramos una amplia cocina comunicada con un luminoso salón comedor con acceso directo a sus terrazas y zona ajardinada exterior, con piscina ideal para disfrutar del buen tiempo de la zona!

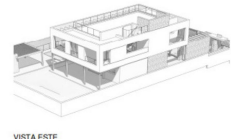
En la primera planta, 4 amplias habitaciones y 3 dormitorios. En la planta superior, encontramos la joya de la propiedad, una gran terraza solarium con espectaculares vistas panorámicas al mar y a la montaña.

A 10 minutos de Marbella esta propiedad es una excelente oportunidad de adquirir una villa de alta calidad una ubicación privilegiada en Marbella.

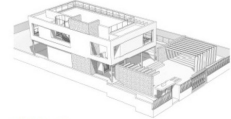
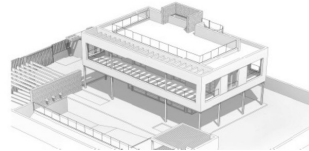




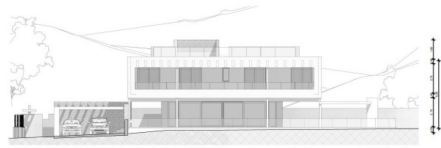
VISTA OESTE



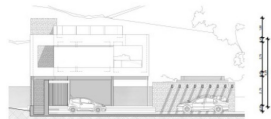
VISTA ESTE



VISTA NORTE



ALZADO SUROESTE



ALZADO SUROESTE

SECCION A-A



SECCION A-A

