

Tipo vivienda : Adosado

Localidad : Benalmadena Costa

Dormitorios : 2

Baños : 2

Piscina : Comunitario

Jardín : Comunitario

Orientación : Sur

Vistas : Al mar

Parking : 1 estacionamiento subterráneo

Vivienda : 129 m²

- ✓ Cerca del mar
- ✓ Trastero
- ✓ Electrodomésticos

- ✓ WiFi
- ✓ Sistema de alarma
- ✓ Barbacoa

- ✓ Armarios empotrados
- ✓ Terraza

Adosado reformado, en Torremuelle, con vistas al mar.

¿Estás buscando una propiedad cerca de la playa para tus vacaciones o como inversión? Te presento este estupendo adosado ubicado en Benalmádena, zona Torremuelle. Con tan solo 750 metros de distancia a pie hasta el agua del Mediterráneo podrás disfrutar todos los días del sol y las olas.

Este inmueble cuenta con dos habitaciones dobles, ambos baños con un excelente estado y cocina totalmente equipada que se abre hacia el salón comedor creando un ambiente amplio e iluminado. Además su terraza privada te permite relajarte mientras contemplas unas espectaculares vistas panorámicas al mar y una piscina comunitaria.

La vivienda está reformada completamente lo cual asegura tu tranquilidad sin necesitar preocuparte por reparaciones adicionales. Desde aquí tienes acceso cercano a todo tipo de servicios: restaurantes bares tiendas comerciales centros deportivos gimnasios transporte público autobuses/tren ✓ Y si deseas explorar otras áreas turísticas famosas como Marbella - Málaga - Fuengirola; éstos están muy accesibles desde esta localización. Por todas estas razones es difícil encontrar otra opción más acogedora así que ven hoy mismo antes de perderte esta





Muebles
quitados con IA



Muebles
quitados con IA



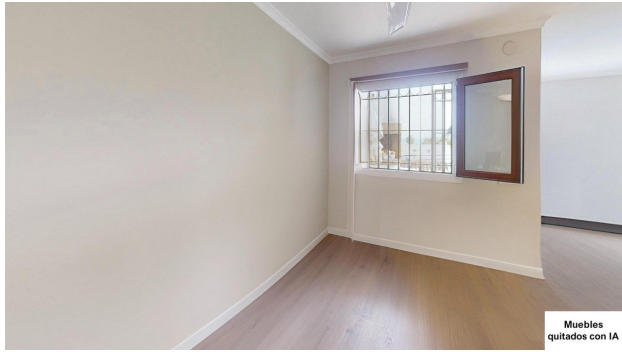
Muebles
quitados con IA



Muebles
quitados con IA



Muebles
quitados con IA



Muebles
quitados con IA