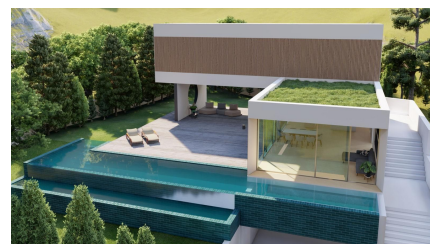


# Chalet independiente de 4 dormitorios en Alhaurín de la Torre

Ref: RSR4683868

€890.000



**Tipo vivienda :** Chalet independiente

**Localidad :** Alhaurín de la Torre

**Dormitorios :** 4

**Baños :** 5

**Piscina :** Privado

**Jardín :** Privado

**Orientación :** Norte

**Vistas :** Vistas montaña

**Parking :** Garaje Cerrado

**Vivienda :** 275 m<sup>2</sup>

**Parcela :** 710 m<sup>2</sup>

✓ Armarios empotrados

✓ Terraza

✓ Aire acondicionado

✓ Trastero

✓ Electrodomésticos

✓ Trastero

✓ Pre-aire acondicionado

Chalet obra nueva en la mejor urbanización de Málaga con espectaculares vistas a la bahía de Málaga y la montaña.

La propiedad, con 275m2 construidos se distribuye en 3 plantas de la siguiente manera: Planta baja de 84m2 con aparcamiento para 3 coches, trastero y sala de máquinas. En la primera planta encontramos el acceso vía puerta principal, en el distribuidor encontramos un aseo y un amplio armario, continuando encontramos un amplio espacio de 90m2 donde encontramos salón, comedor y cocina, con grandes ventanales a las vistas de la bahía de Málaga, acceso a un porche de 50m2, jardín y piscina infinita. También encontramos un dormitorio de invitados con baño en suite y acceso directo al jardín. En la última planta encontramos los 3 dormitorios principales, todos con grandes ventanales a la bahía de Málaga, armarios empotrados y/o vestidor. Todos los baños en suite, con ventanales motorizados en el techo tipo velux que da la posibilidad abrir completamente la ducha al exterior. Cabe destacar las altas calidades constructivas con solados porcelánicos de gran formato, carpintería de madera lacada y armarios revestidos interiormente. Carpintería de aluminio con rotura de puente térmico. Sistema de aerotermia con apoyo solar.



