

Tipo vivienda : Ático

Piscina : Comunitario

Vivienda : 84 m²

Localidad : San Pedro del Pinatar

Dormitorios : 2

Baños : 2

✓ Ascensor

✓ Solarium

✓ Pre-aire acondicionado

RESIDENCIAL DE OBRA NUEVA EN SAN PEDRO DEL PINATAR

Residencial de obra nueva de modernos apartamentos y áticos en San Pedro Del Pinatar.

Apartamentos y áticos de 2 y 3 dormitorios, 2 baños, con cocina americana con salón, amplias terrazas, armarios empotrados, baños completos, terrazas.

Apartamentos en planta baja con jardín privado y áticos en planta alta con solarium privado.

Cada propiedad tiene aparcamiento subterráneo con trasteros.

Paisajismo y jardinería en las zonas comunes con una cuidada selección de especies adecuadas a la zona.

Instalación completa de piscina con acabado en gresite, iluminación incorporada y con sistema de depuración y equipamiento en caseta empotrada y empotrada en el suelo.

La ubicación privilegiada de San Pedro del Pinatar en el Mar Menor y la costa mediterránea atrae a aquellos con un interés en la navegación y los deportes acuáticos, proporcionando amarres en el puerto deportivo y clubes náuticos, mientras que las playas y los baños de barro naturales atraen a aquellos que buscan sol seguro, mar y arena.

San Pedro del Pinatar tiene una comunidad establecida y ofrece una excelente gama de actividades, incluyendo piscina cubierta e instalaciones deportivas, así como un programa de actividades sociales durante todo el año por el agradable clima invernal. Los beneficios de los baños de barro, típicos de la región, o las tranquilas aguas del Mar Menor, han favorecido el crecimiento de Lo Pagán, que actualmente cuenta con todo tipo de comodidades. Además, cuenta con una excelente ubicación, a tan sólo 5 minutos del Centro Comercial Dos Mares.

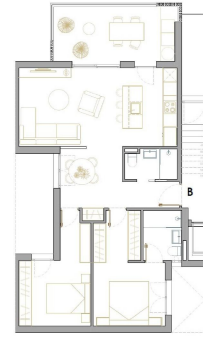
El aeropuerto de Murcia/Corvera se encuentra a 30 minutos y el de Alicante a una hora en coche.





PLANTA SEGUNDA-ATICO TIPO B

SUPERFICIE 84,56 m²
TERRAZA 15,25 m²
SOLARIUM 35,00 m²



PLANTA SEGUNDA-ATICO TIPO A

SUPERFICIE 84,56 m²
TERRAZA 15,25 m²
SOLARIUM 35,00 m²

