



Tipo vivienda : Chalet independiente

Piscina : Privado

Vivienda : 422 m²

Localidad : Orihuela Costa

Parcela : 918 m²

Dormitorios : 5

Baños : 5

✓ Jardín

✓ Garaje

✓ Sótano

✓ Solarium

✓ Pre-aire acondicionado

✓ Jacuzzi

VILLA DE LUJO DE OBRA NUEVA EN PUNTA PRIMA

Exclusiva villa de nueva construcción en la prestigiosa y tranquila urbanización de Punta Prima, Orihuela Costa. Villa situada a 7 minutos a pie de la playa de Punta Prima.

Con una superficie construida de 422m² y una parcela de 918m², villa dispone de 5 dormitorios, 5 baños, un gran salón-cocina-comedor, un lavadero independiente, 2 terrazas en planta baja y primera planta, una gran zona polivalente en el semisótano, un garaje para dos coches y piscina privada.

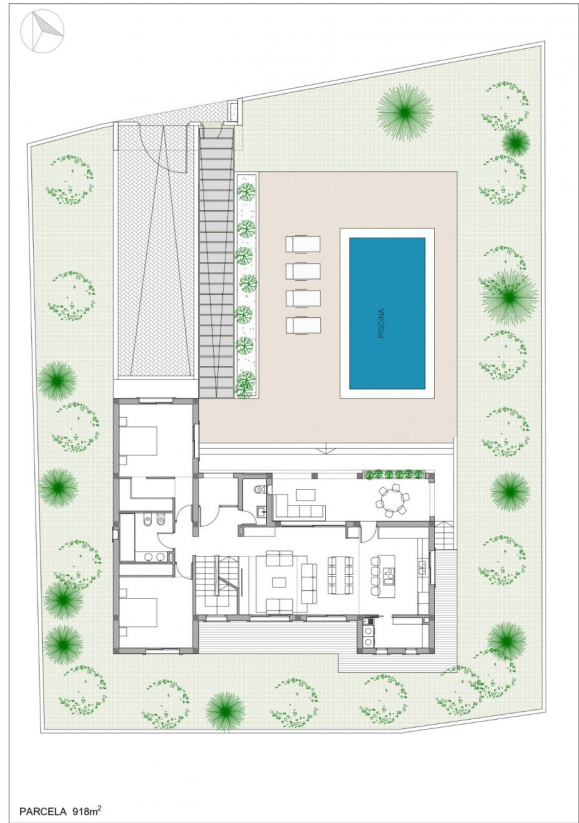
Está en construcción al 50%, se puede vender en construcción o completamente terminado. El precio final puede variar en función del nivel de acabados.

En los alrededores encontrará una amplia gama de agradables restaurantes, cafeterías, supermercados, farmacias y todas las comodidades que pueda necesitar.

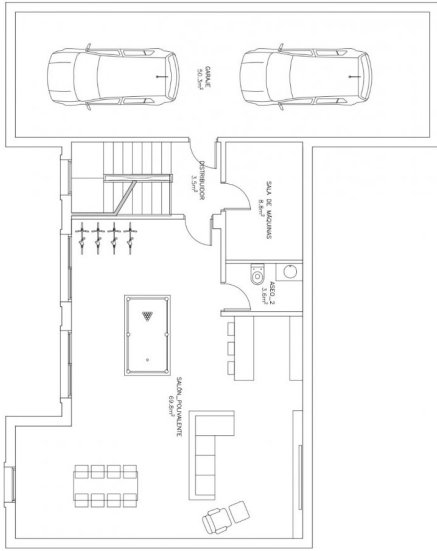
Punta Prima, situada a tan sólo 5 km de Torrevieja, se caracteriza por sus buenas infraestructuras de comunicación y sanitarias, la cercanía al aeropuerto de Alicante, y la cantidad de servicios abiertos durante todo el año.

A tan sólo 10 km podemos encontrar los campos de golf de Villamartín, Campoamor, Las Ramblas, Las Colinas y Lo Romero, así como los centros comerciales de La Zenia y Habaneras.





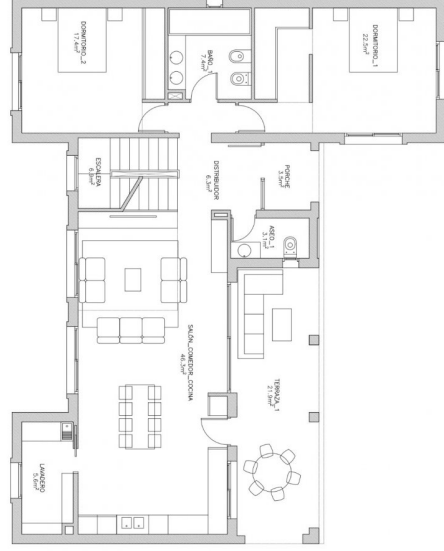
PLANTA SOTANO



CUADRO DE SUPERFICIES TOTALES

PLANTA	TIPO	AREA (m²)
DORMITORIO_1	22.5m²	
BANO_1	7.4m²	
DORMITORIO_2	17.4m²	
DISTRIBUIDOR	8.3m²	
ASEO_1	3.1m²	
SALON_COMEDOR_COCHINA	46.3m²	
ESCALERA	6.9m²	
LAUNDERO	3.6m²	
PORCHE	3.5m²	
TERRAZA_1	21.9m²	
SUP. ÚTIL INTERIOR	115.5m²	
SUP. ÚTIL EXTERIOR	23.4m²	
SUP. ÚTIL INTERIOR TOTAL		283.6m²
SUP. ÚTIL EXTERIOR TOTAL		76.7m²
SUP. GARAJE		50.3m²
SUPERFICIE PARCELA		919.0m²
SUPERFICIE CONSTR. TOTAL		422.46m²

PLANTA BAJA



CUADRO DE SUPERFICIES TOTALES

PLANTA	TIPO	AREA (m²)
DORMITORIO_1	22.5m²	
BANO_1	7.4m²	
DORMITORIO_2	17.4m²	
DISTRIBUIDOR	8.3m²	
ASEO_1	3.1m²	
SALON_COMEDOR_COCHINA	46.3m²	
ESCALERA	6.9m²	
LAUNDERO	3.6m²	
PORCHE	3.5m²	
TERRAZA_1	21.9m²	
SUP. ÚTIL INTERIOR	115.5m²	
SUP. ÚTIL EXTERIOR	23.4m²	
SUP. ÚTIL INTERIOR TOTAL		283.6m²
SUP. ÚTIL EXTERIOR TOTAL		76.7m²
SUP. GARAJE		50.3m²
SUPERFICIE PARCELA		919.0m²
SUPERFICIE CONSTR. TOTAL		422.46m²