

**Tipo vivienda :** Chalet independiente

**Piscina :** Privado

**Vivienda :** 230 m<sup>2</sup>

**Localidad :** Hondón de las Nieves

**Parcela :** 216 m<sup>2</sup>

**Dormitorios :** 3

**Baños :** 3

✓ Jardín

✓ Sótano

✓ Solarium

✓ Pre-aire acondicionado

#### VILLA DE OBRA NUEVA EN HONDON DE LAS NIEVES

Moderna villa de obra nueva en Hondon de las Nieves.

Villas compuestas en dos plantas y sótano con patio inglés, dispone de 3 dormitorios, 3 baños, aseo de invitados, cocina americana con el salón, armarios empotrados, terraza y solarium privado.

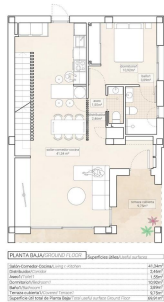
Las amplias parcelas disponen de jardín privado con piscina, zona de barbacoa y posibilidad de añadir una plaza de aparcamiento.

Hondón de las Nieves es un municipio de la Comunidad Valenciana, España. Está situado en el suroeste de la provincia de Alicante, en la comarca del Vinalopó Medio.

Las playas y el aeropuerto de Alicante están muy cerca, a sólo 30 minutos en coche.







**PLANTA PRIMERA (1/1/00)**

Superficie construida	146,00 m <sup>2</sup>
Superficie cubierta	146,00 m <sup>2</sup>
Superficie solar	146,00 m <sup>2</sup>
Superficie útil	146,00 m <sup>2</sup>
Superficie total	146,00 m <sup>2</sup>

**PLANTA PRIMERA (1/1/00)**

Superficie construida	146,00 m <sup>2</sup>
Superficie cubierta	146,00 m <sup>2</sup>
Superficie solar	146,00 m <sup>2</sup>
Superficie útil	146,00 m <sup>2</sup>
Superficie total	146,00 m <sup>2</sup>

**PLANTA TERCERA (1/1/00)**

Superficie construida	146,00 m <sup>2</sup>
Superficie cubierta	146,00 m <sup>2</sup>
Superficie solar	146,00 m <sup>2</sup>
Superficie útil	146,00 m <sup>2</sup>
Superficie total	146,00 m <sup>2</sup>

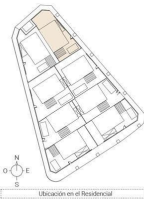
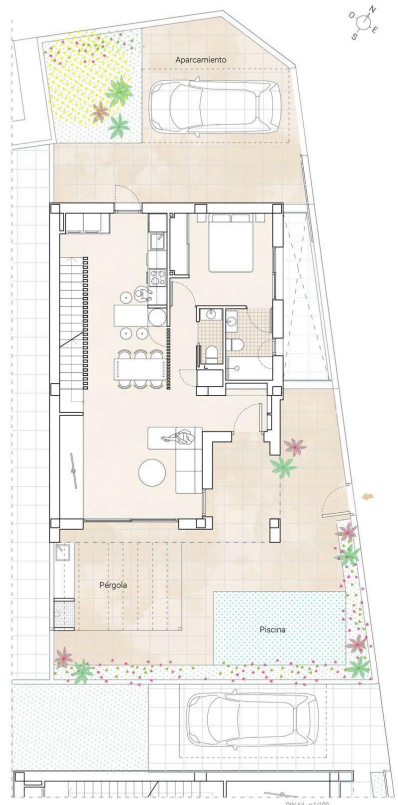


01

**VIVIENDA ÚNICA**

Superficie construida	146,00 m <sup>2</sup>
Superficie cubierta	146,00 m <sup>2</sup>
Superficie solar	146,00 m <sup>2</sup>
Superficie útil	146,00 m <sup>2</sup>
Superficie total	146,00 m <sup>2</sup>

01	TIPO 3
Tipología/Typology	Vivienda unifamiliar aislada/ Duplex Villas
Dormitorios/Bedrooms	3
Baños/Bathrooms	3



**VIVIENDA/HOUSE**

01
<b>TIPO 3</b>
(a sustituir por nombre comercial)

Tipología/Typology  
Vivienda unifamiliar aislada/  
Duplex Villas

Dormitorios/Bedrooms	3
Baños/Bathrooms	3

DV-044 - #1/1/00