



Tipo vivienda : Chalet independiente

Piscina : Sí

Vivienda : 149 m²

Localidad : Pilar de La Horadada

Parcela : 452 m²

Dormitorios : 3

Baños : 4

✓ Pre-aire acondicionado

VILLAS DE OBRA NUEVA EN PILAR DE LA HORADADA EN PRIMERA LINEA DE GOLF

3 exclusivas villas de obra nueva en Lo Romero Golf son la oportunidad perfecta para disfrutar de una vivienda en primera línea de golf. Este residencial se caracteriza por su fantástica ubicación y sus espectaculares vistas al mar y al campo de golf.

La sofisticada y moderna arquitectura empleada, así como su cuidada selección de calidades, hacen de nuestras viviendas proyectos únicos, dirigidos a clientes exigentes, que buscan una buena inversión y calidad de vida.

Los chalets de obra nueva disponen de 3 dormitorios, 4 baños, cocina abierta al salón, armarios empotrados, jardín privado con piscina y plaza de aparcamiento.

Lo Romero Golf Resort está situado en una zona privilegiada del municipio de Pilar de la Horadada (Alicante), en el corazón de la Costa Blanca.

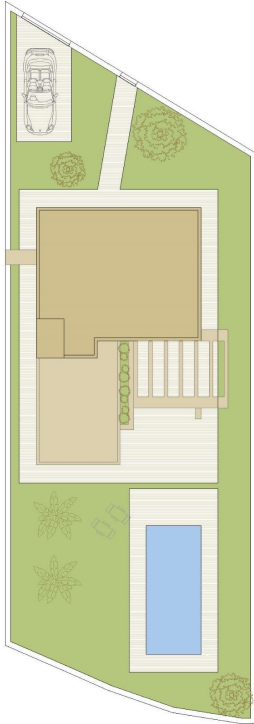
El campo de golf de 18 hoyos se encuentra cerca de hermosas playas de aguas cristalinas y está perfectamente comunicado por carretera con las ciudades de Alicante y Murcia, así como los aeropuertos de Corvera (Murcia) y Alicante se encuentran a 40 y 55 minutos respectivamente.

Pilar de la Horadada es un típico pueblo español en la parte más meridional de la Costa Blanca.

La gran calle principal tiene supermercados, muchas tiendas, restaurantes y bares y algunas plazas encantadoras.

Las hermosas playas de Torre de la Horadada y Mil Palmeras con paseo marítimo de arena fina está a sólo 5 minutos.





VIVIENDA TIPO
V.3

SUPERFICIES ÚTILES / OCCUPIABLE AREA

PLANTA BAJA / GROUND FLOOR	
BAÑO / BATHROOM	33,95 m ²
COCINA / KITCHEN	11,35 m ²
LAVADERO / LAUNDRY	4,60 m ²
DORMITORIO 1 / BEDROOM 1	14,60 m ²
BANCO 1 / BATHROOM 1	2,40 m ²
BANCO 2 / BATHROOM 2	6,60 m ²
PASO / CORRIDOR	3,50 m ²

PLANTA PRIMERA / FIRST FLOOR	
DORMITORIO 2 / BEDROOM 2	10,25 m ²
DORMITORIO 3 / BEDROOM 3	14,25 m ²
BANCO 3 / BATHROOM 3	3,50 m ²
BANCO 4 / BATHROOM 4	3,50 m ²
PASO / CORRIDOR	2,55 m ²
ESCALERA / STAIRS	5,40 m ²

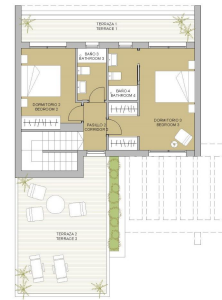
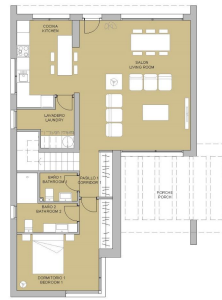
PORCHE / PORCH	19,40 m ²
TERRAZA 1 / TERRACE 1	9,20 m ²
TERRAZA 2 / TERRACE 2	24,40 m ²

SUPERFICIES CONST. / BUILT AREA

SUP. CERRADA / CLOSED AREA	154,20 m ²
CUBIERTA AREA + PORCHES + TERRACES	307,40 m ²
TOTAL	461,60 m ²

FUENTE / FOUNTAIN	14,00 m ²
BANCO 1 / BATHROOM 1	2,40 m ²
BANCO 2 / BATHROOM 2	6,60 m ²
TOTAL	23,00 m ²

SUPERFICIES CONST. / BUILT AREA	154,20 m ²
SUPERFICIES ÚTILES / OCCUPIABLE AREA	237,40 m ²
TOTAL	461,60 m ²



VIVIENDA TIPO
V.3

SUPERFICIES ÚTILES / OCCUPIABLE AREA

PLANTA BAJA / GROUND FLOOR	
BAÑO / BATHROOM	33,95 m ²
COCINA / KITCHEN	11,35 m ²
LAVADERO / LAUNDRY	4,60 m ²
DORMITORIO 1 / BEDROOM 1	14,60 m ²
BANCO 1 / BATHROOM 1	2,40 m ²
BANCO 2 / BATHROOM 2	6,60 m ²
PASO / CORRIDOR	3,50 m ²

PLANTA PRIMERA / FIRST FLOOR	
DORMITORIO 2 / BEDROOM 2	10,25 m ²
DORMITORIO 3 / BEDROOM 3	14,25 m ²
BANCO 3 / BATHROOM 3	3,50 m ²
BANCO 4 / BATHROOM 4	3,50 m ²
PASO / CORRIDOR	2,55 m ²
ESCALERA / STAIRS	5,40 m ²

PORCHE / PORCH	19,40 m ²
TERRAZA 1 / TERRACE 1	9,20 m ²
TERRAZA 2 / TERRACE 2	24,40 m ²

SUPERFICIES CONST. / BUILT AREA

SUP. CERRADA / CLOSED AREA	154,20 m ²
CUBIERTA AREA + PORCHES + TERRACES	307,40 m ²
TOTAL	461,60 m ²

FUENTE / FOUNTAIN	14,00 m ²
BANCO 1 / BATHROOM 1	2,40 m ²
BANCO 2 / BATHROOM 2	6,60 m ²
TOTAL	23,00 m ²

SUPERFICIES CONST. / BUILT AREA	154,20 m ²
SUPERFICIES ÚTILES / OCCUPIABLE AREA	237,40 m ²
TOTAL	461,60 m ²

