



Tipo vivienda : Chalet independiente

Localidad : Rojales

Dormitorios : 3

Baños : 3

Piscina : Privado

Vivienda : 158 m²

Parcela : 528 m²

✓ Solarium

✓ Pre-aire acondicionado

VILLA DE OBRA NUEVA EN CIUDAD QUESADA

Villa de obra nueva de estilo moderno situado en la urbanización Doña Pepa - Ciudad Quesada.

Consta de salón-comedor con cocina abierta, 3 dormitorios y 3 baños, en dos plantas. Además con terraza, solarium, jardín privado con la piscina y plaza de garaje.

Con todos los servicios necesarios a su alcance: supermercados, campos de golf, restaurantes, centros de salud.

Situada en una agradable ladera orientada al sur en la provincia de Alicante, Ciudad Quesada ofrece una gran y excitante calidad de vida al sol. El lugar goza de una magnífica ubicación junto al campo de golf La Marquesa.

Para disfrutar de las hermosas playas de Guardamar del Segura sólo se necesitan diez minutos en coche. También está parcialmente rodeada por la laguna de La Mata, un espacio de biodiversidad y naturaleza con 700 hectáreas.

La ciudad se ha desarrollado rápidamente en las últimas dos décadas, con un amplio espectro de propiedades que se adaptan a todas las necesidades y presupuestos, incluyendo chalets independientes, comunidades cerradas más pequeñas, bungalows y apartamentos.

Los servicios disponibles dentro de Quesada también han mejorado con el tiempo, por lo que ahora es el hogar de una amplia variedad de bares, restaurantes, tiendas y supermercados, junto con varios bancos, clínicas dentales, farmacias, peluquerías, quioscos, estancos, y un nuevo Medical Canter situado en la urbanización Doña Pepa.

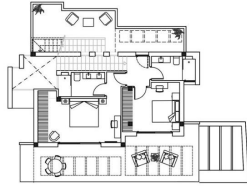
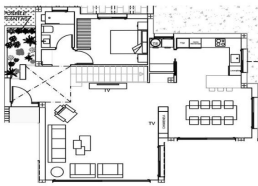
A tan solo 10 minutos de las mejores playas de la Costa Blanca y a 30 minutos del Aeropuerto Internacional de Alicante.



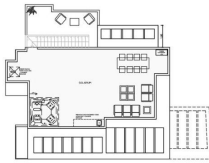
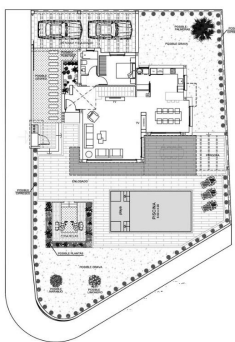


GROUND FLOOR

FIRST FLOOR



SOLARIUM



3 BEDROOMS / 3 BATHROOMS

TOTAL SURFACE	315,37 M2
PROPERTY SURFACE	158,47 M2
TERRACES	157,5 M2
SOLARIUM	63,85 M2
POOL METERS	8x4 M
PLOT	528,83 M2
PRIVATE PARKING	

