



Tipo vivienda : Chalet independiente

Localidad : Benalmadena

Dormitorios : 5

Baños : 3

Piscina : Comunitario

Jardín : Privado

Orientación : Sureste

Vistas : Al mar

Parking : Calle

Vivienda : 224 m²

Parcela : 445 m²

- ✓ Cerca del golf
- ✓ Electrodomésticos

- ✓ Cerca del mar
- ✓ Amueblado

- ✓ Terraza
- ✓ Aire acondicionado

Descubra esta excepcional villa de 5 dormitorios en el tranquilo barrio de Torremar, Benalmádena - ideal para familias numerosas o vacaciones con amigos. Actualmente en proceso de renovación, la villa se presenta con renders en lugar de fotos por ahora. Esta propiedad se vende completamente amueblada y viene con una licencia de primera ocupación (LPO) y una licencia de alquiler turístico / vacacional (RTA), por lo que es una fantástica oportunidad de inversión.

La villa cuenta con dos entradas independientes para la planta superior y la inferior, lo que le proporciona dos casas en una. En la planta superior, encontrará una luminosa y espaciosa cocina abierta y sala de estar, gracias a las grandes ventanas que dejan entrar mucha luz natural. Desde aquí ya tiene increíbles vistas al mar. Este nivel cuenta con 3 dormitorios, 2 baños y acceso a un precioso jardín en la parte trasera de la casa, donde podrá disfrutar del día a la sombra.

La planta baja ofrece una sala de estar, cocina, 2 dormitorios, 1 baño y un trastero, con en frente de la casa acceso directo a la gran piscina comunitaria (11 m por 5 m). La piscina se comparte con las tres villas vecinas.

Además del jardín y la terraza de la piscina, la villa cuenta con varias terrazas y una azotea con las mejores vistas al mar.

Convenientemente situado cerca del vibrante Benalmádena Pueblo, Torremar ofrece fácil acceso a las hermosas playas de arena de Benalmádena Costa y Carvajal. El centro comercial Altos del Higuérón, que ofrece un supermercado, farmacia, bares y restaurantes, también está cerca. Además, los entusiastas del golf apreciarán la proximidad a varios campos de golf.

Experimente la mezcla perfecta de confort, comodidad y potencial de inversión. ¡Venga y vea esta propiedad única por sí mismo!

Benalmádena Pueblo: 2,9 km
El Colegio Internacional de Benalmádena: 6 km
Playa de Carvajal: 2,5 km
Playa de Benalmádena: 9,3 km
Benalmádena Golf: 4,6 km
Puerto Deportivo de Benalmádena: 11,1 km
Málaga Aeropuerto: 19,3 km

Info@immomoment.es

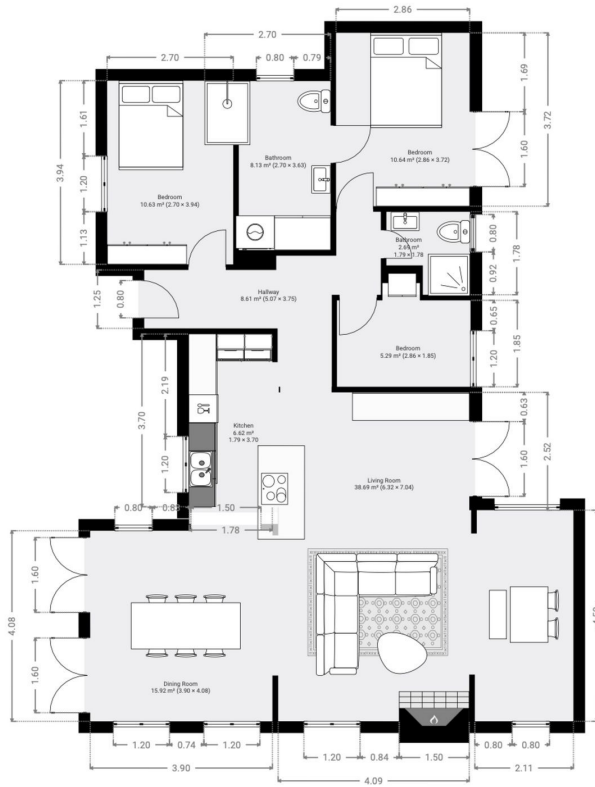
www.immomoment.es

+34 951 550 565



▼ 1st Floor

TOTAL AREA: 106.32 m² • LIVING AREA: 106.32 m² • ROOMS: 9

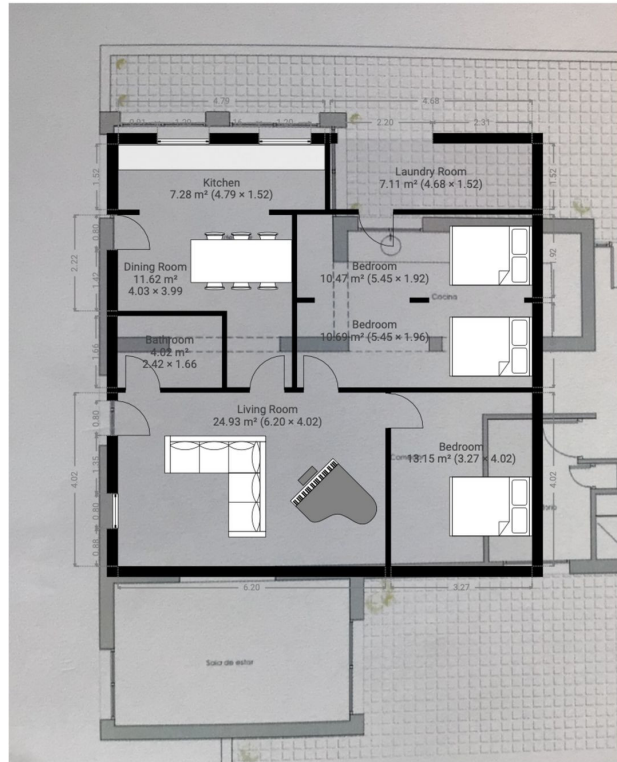


THIS FLOORPLAN IS PROVIDED WITHOUT WARRANTY OF ANY KIND. SENSOPIA DISCLAIMS ANY WARRANTY INCLUDING, WITHOUT LIMITATION, SATISFACTORY QUALITY OR ACCURACY OF DIMENSIONS.



▼ 1st Floor

TOTAL AREA: 89.20 m² • LIVING AREA: 89.20 m² • ROOMS: 8



THIS FLOORPLAN IS PROVIDED WITHOUT WARRANTY OF ANY KIND. SENSOPIA DISCLAIMS ANY WARRANTY INCLUDING, WITHOUT LIMITATION, SATISFACTORY QUALITY OR ACCURACY OF DIMENSIONS.

