



**Tipo vivienda :** Chalet independiente

**Localidad :** Orihuela

**Dormitorios :** 3

**Baños :** 2

**Piscina :** No

**Vivienda :** 106 m<sup>2</sup>

**Parcela :** 320 m<sup>2</sup>

✓ Solarium

✓ Pre-aire acondicionado

#### VILLAS DE OBRA NUEVA EN VISTABELLA GOLF RESORT, ORIHUELA COSTA

Villas de lujo de nueva construcción en una sola planta situadas en Vistabella golf resort, entre San Miguel y Los Montesinos en Orihuela Costa.

Villas con 3 dormitorios, 2 baños, un salón abierto con la cocina, gran solarium, jardín con parkig y espacio para la piscina privada.  
Una opción es una piscina privada con un costo adicional.

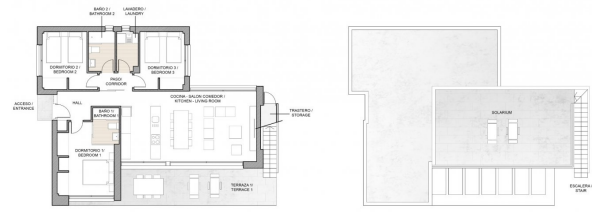
Vistabella Golf resort tiene entrada de seguridad, campo de golf de 18 hoyos, pistas de padel, bolera, supermercado y una gran selección de bares y restaurantes.

Los planes están ahora acordados para una nueva casa club, bar de champán, bar de sushi, hotel spa, playa artificial, pista de tenis, campo de fútbol, bar gourmet y mucho más transformando este complejo en un complejo de lujo de 5 estrellas.

Las playas de arena de La Mata y Guardamar del Segura se encuentran a sólo 20 minutos en coche.

El aeropuerto de Alicante se encuentra a 40 minutos y el de Murcia a 1 hora.





PLANTA BAJA / GROUND FLOOR

SOLARIUM

Superficie construida / Built area

PROPIEDAD / PROPERTY	105.10 m <sup>2</sup>
TERAZA / TERRACE	27.26 m <sup>2</sup>
SOLARIUM	37.47 m <sup>2</sup>
<b>TOTAL CONSTRUIDA / BUILT AREA</b>	<b>169.83 m<sup>2</sup></b>

Planta Baja / Ground Floor

Superficie útiles / Useful surface

ACCESO / ENTRANCE	1.30 m <sup>2</sup>	LAVANDERO / LAUNDRY	3.90 m <sup>2</sup>
HALL	8.80 m <sup>2</sup>	PASO / CORRIDOR	2.50 m <sup>2</sup>
COMEDOR 1 / DINING ROOM 1	12.00 m <sup>2</sup>	COMEDOR 2 / DINING ROOM 2	9.80 m <sup>2</sup>
BANO 1 / BATHROOM 1	3.52 m <sup>2</sup>	TRANSFER / STORAGE	1.75 m <sup>2</sup>
COCINA / KITCHEN / COCINA / KITCHEN	30.80 m <sup>2</sup>	TERAZA / TERRACE	27.26 m <sup>2</sup>
COMEDOR 2 / DINING ROOM 2	16.20 m <sup>2</sup>	SOLARIUM	37.47 m <sup>2</sup>
BANO 2 / BATHROOM 2	3.38 m <sup>2</sup>	ESCALERA / STAIR	4.02 m <sup>2</sup>

