



Tipo vivienda : Adosado

Localidad : Almuñecar

Dormitorios : 3

Baños : 2

Piscina : Piscine

Parking : Garaje Cerrado

Vivienda : 157 m²

✓ Jardín

✓ Sótano

✓ Pre-aire acondicionado

✓ Barbacoa

ADOSADOS DE OBRA NUEVA EN ALMUÑECAR

22 Adosados de Obra Nueva en Almuñecar, acabados de primera calidad con todas las comodidades, respetuosos con el medio ambiente y totalmente equipados.

Adosados de estilo mediterráneo disponen de 3 dormitorios, 2 ó 3 baños, cocina americana totalmente equipada con salón, armarios empotrados, aire acondicionado, terraza, garaje privado y trastero.

Todo ello con una excelente orientación y grandes ventanales que optimizan la luz natural, con vistas al patrimonio natural territorial. Convierta su hogar en el mejor lugar para comenzar una nueva vida.

Estas viviendas ofrecen una perfecta distribución, con amplios garajes, terraza, zona chill-out con barbacoa y con posibilidad de piscina privada en algunos casos. Además, las viviendas disponen de garaje subterráneo propio con múltiples posibilidades de ampliación.

Se entregarán totalmente equipadas con cocina, armarios empotrados y aire acondicionado con aerotermia, reduciendo al mínimo los gastos de mantenimiento y comunidad.

Situados en un entorno privilegiado y con una ubicación perfecta, a tan solo 8 minutos de las playas de la Costa Tropical, a 5 minutos del centro del pueblo, a 1 minuto de varios colegios y en la misma puerta de la urbanización tenemos una parada de autobús. Cabe destacar que esta urbanización se encuentra en la Carretera de la Cabra, conocida por su atractivo turístico y por formar parte del Parque Natural de la Sierra de Alhama, Tejeda y Almijara, con numerosos senderos para practicar deportes de aventura y disfrutar en familia.





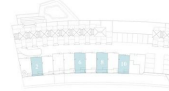
NIVEL -1



NIVEL 0



NIVEL 1



TIPO B

SUPERFICIE CONSTRUIDA	
NIVEL -1	16,73 m ²
NIVEL 0	49,08 m ²
NIVEL 1	32,48 m ²
TERRAZA	13,71 m ²
TOTAL	112,00 m²
SUPERFICIE ÚTIL	
TOTAL	135,22 m²

**VIVIENDAS
N° 2, 6, 8 y 10**