



Tipo vivienda : Apartamento

Localidad : Benahavís

Dormitorios : 3

Baños : 3

Piscina : Piscina

Vistas : Al mar

Vivienda : 146 m²

- ✓ Cerca del golf
- ✓ Pre-aire acondicionado

- ✓ Gimnasio
- ✓ Jacuzzi

- ✓ Ascensor
- ✓ Aire acondicionado

EXCLUSIVA URBANIZACIÓN CON VISTAS AL MAR EN LA COSTA DEL SOL

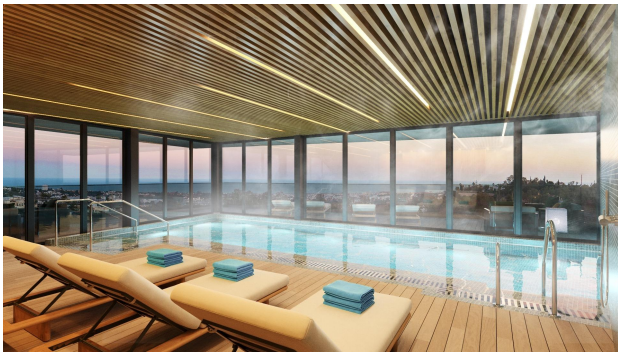
Promoción de 56 exclusivas viviendas de 3 y 4 dormitorios con vistas panorámicas al mar, distribuidas en 7 bloques con tan solo 2 viviendas por planta, lo que aumenta aún más su exclusividad. Cocina completamente equipadas. Todos los dormitorios en suite, con un baño extra para invitados. Cada dormitorio dispone de acceso directo a la terraza, para que puedas despertarte con las mejores vistas de la Costa del Sol y disfrutar de unas vistas impresionantes de todo el litoral y la Bahía de Marbella, hasta el peñón de Gibraltar y con África al fondo.

Urbanización cerrada con seguridad, jardines, 3 piscinas para elegir entre nado, recreo o piscina cubierta, para disfrutar al máximo las largas épocas de buen tiempo que la Costa del Sol te ofrece. Zona Co-working, completo gimnasio equipado, y un fabuloso spa donde relajarte.

Se encuentra a medio camino entre los aeropuertos de Málaga y de Gibraltar, lo que hace que ambos sean accesibles a poco más de 40 minutos en coche. Rodeada de los mejores campos de golf de la Costa del Sol. A solo 10 minutos en coche de la playa, con sus chiringuitos y distinguidos clubs, y a la misma distancia de Puerto Banús, con su puerto deportivo, uno de los más famosos de Europa.

De entre todo el litoral mediterráneo, las playas, ciudades y campos de golf de la Costa del Sol son las únicas en las que disfrutar de más de 320 días de sol al año y una temperatura media anual de 20º C. Un lugar donde disfrutar del verdadero estilo de vida mediterráneo.





Escala Gráfica

VIVIENDA 3DT2

BLOQUE 01_FFLA - 3 DORMITORIOS

CUADRO DE SUPERFICIES

S. 01 Interior Vivienda	161,1 m ²
S. 02 Exterior 1a. Vivienda + p. 2.000	94,9 m ²
S. 03 Exterior Vivienda	35,5 m ²
S. 04 Core. 01. V. + p. 2.000 +	206,6 m ²
S. 05 Edif. V. V.	

CUADRO DE SUPERFICIES ANUALIZA

S. 06 Vivienda 02 210265	113,2 m ²
S. Core. 01. + p. 2.000 218.005	179,3 m ²

Las superficies incluyen áreas cubiertas con un total de 218.005 m² de volumen de obra y un volumen de obra de 218.005 m³ de volumen de obra. El volumen de obra de 218.005 m³ incluye el volumen de obra de 218.005 m³ de volumen de obra. El volumen de obra de 218.005 m³ incluye el volumen de obra de 218.005 m³ de volumen de obra.