

Tipo vivienda : Ático

Piscina : Piscine

Vivienda : 126 m²

Localidad : La Linea De La
Concepcion

Dormitorios : 3

Baños : 2

✓ Cerca del golf

✓ Ascensor

✓ Aire acondicionado

RESIDENCIAL DE OBRA NUEVA EN LA ALCAIDESA, SAN ROQUE

Conjunto residencial de obra nueva en La Alcaidesa, provincia de Cádiz, distribuido en 55 viviendas plurifamiliares, con opciones de 2 y 3 dormitorios con amplias terrazas que permiten disfrutar de vistas panorámicas al campo de golf de La Alcaidesa y aprovechar al máximo el entorno natural. Además, todas las viviendas disponen de garaje y trastero en el sótano.

El residencial ofrece unas zonas comunes muy completas, compuestas por espacios ajardinados, piscina con tumbonas, gastroteca y un parking para buggies para que los propietarios puedan disfrutar al máximo de su tiempo libre sin tener que salir de casa. Además, el complejo residencial está totalmente cerrado y vallado para la seguridad de los residentes.

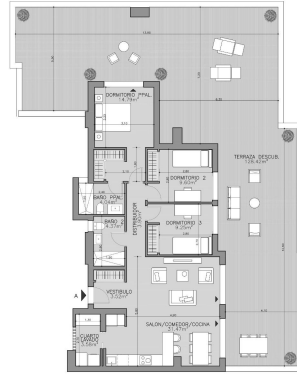
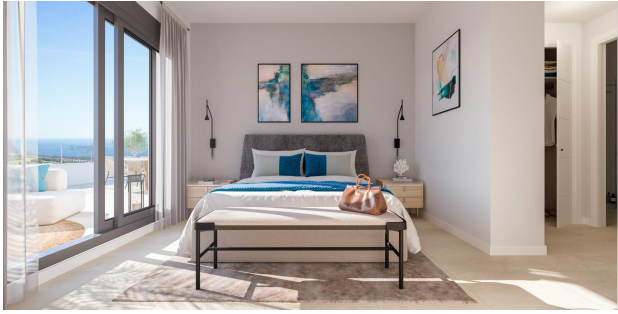
La urbanización se encuentra en La Alcaidesa, entre varios núcleos urbanos del Campo de Gibraltar, donde existe una amplia variedad de servicios (clínicas, colegios, bancos, farmacias, autobuses) y una numerosa oferta de ocio/cultural (club de golf, gimnasio, restaurantes, centros comerciales, etc).

A 15 km del Aeropuerto Internacional de Gibraltar y a 28 km del Puerto de Algeciras, fácil acceso a la A-7/N-340 y enlace con la autopista AP-7.

San Roque es un municipio de España perteneciente a la provincia de Cádiz, que a su vez forma parte de la comunidad autónoma de Andalucía. También forma parte de la comarca del Campo de Gibraltar.

San Roque posee espléndidas playas con acantilados sobre África y el Estrecho de Gibraltar, ideales tanto para la práctica de deportes náuticos como para la observación de aves. Entre ellas destacan El Cabrero o Cala Taraje, a las afueras de Torreguadiaro, Sotogrande y Torrecarbonera.





BLOQUE 3
PLANTA APTCO - LETRA A

Superficie Útil Interior	84,52 m ²
Superficie Útil Exterior Cubierta	84,52 m ²
Superficie Útil Total	169,04 m ²
Superficie Disponible para Construcción	100,00 m ²
Superficie Disponible para Construcción (Módulo)	100,00 m ²
Superficie Útil	169,04 m ²
Superficie Construida	100,00 m ²

Escala 1:100

