

**Tipo vivienda :** Chalet independiente

**Localidad :** Estepona

**Dormitorios :** 5

**Baños :** 5

**Piscina :** Privado

**Vistas :** Al mar

**Vivienda :** 220 m<sup>2</sup>

**Parcela :** 418 m<sup>2</sup>

✓ Solarium

✓ Pre-aire acondicionado

Exclusivas Villas de Obra Nueva en Primera Línea de Golf en Estepona. Villas de Lujo con Vistas al Mar y al Golf. Este exclusivo proyecto residencial presenta 14 villas independientes de nueva construcción situadas en primera línea del prestigioso Club de Golf Azata, en Estepona. Con una ubicación privilegiada y orientación sur-sureste, cada vivienda ofrece impresionantes vistas panorámicas al campo de golf, al mar Mediterráneo y a las montañas circundantes, proporcionando un entorno inigualable de paz, naturaleza y lujo. Viviendas Espaciosas y Elegantes. Las villas han sido diseñadas para ofrecer el máximo confort, privacidad y elegancia. Disponibles en configuraciones de 4, 5 y 6 dormitorios, muchos de ellos con baños en suite, estas viviendas destacan por sus amplios interiores, materiales de alta calidad y diseño contemporáneo. Cada villa incluye: Amplias terrazas y jardín privado. Solárium en la azotea con vistas espectaculares. Algunas unidades con sótano, ideal para crear un espacio adicional como gimnasio, sala de cine o zona de invitados. Cocina equipada. Preinstalación de aire acondicionado por conductos. Acabados premium en baños y carpintería interior. Un Estilo de Vida Premium en Estepona. Conocida como "El Jardín de la Costa del Sol", Estepona combina el encanto de un tradicional pueblo andaluz con una oferta moderna de servicios e infraestructuras. Sus calles empedradas llenas de flores, su vibrante casco antiguo y sus playas doradas convierten esta ciudad en un destino perfecto tanto para vivir todo el año como para disfrutar de unas vacaciones inolvidables. Ubicación Estratégica con Excelentes Conexiones. Esta promoción se encuentra a solo: 1,2 km de la playa. 1 km de zonas comerciales y restaurantes. 5 km del centro de Estepona. 15 km de Sotogrande y su exclusivo puerto deportivo. 20 km de Puerto Banús, epicentro del lujo en la Costa del Sol. 45 km del Aeropuerto de Gibraltar. 50 km del Aeropuerto Internacional de Málaga. Además, está rodeada por tres prestigiosos campos de golf, convirtiéndola en una opción ideal para los entusiastas del golf que buscan tranquilidad sin renunciar a la comodidad. Descubre Tu Nuevo Hogar en la Costa del Sol. Estas villas representan una oportunidad única para quienes buscan un estilo de vida exclusivo en un entorno natural privilegiado. Contáctenos hoy mismo para más información o para agendar una visita y descubrir su futuro hogar en Estepona.

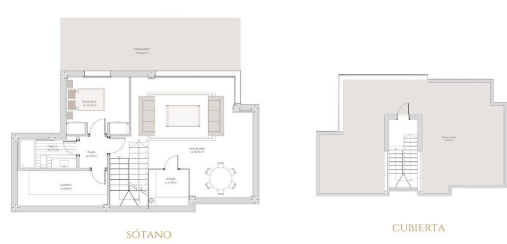




9A-TIPO I PARCELA 2,5,6,7



9A-TIPO I PARCELA 2,5,6,7



9A-TIPO I PARCELA 2,5,6,7

