



**Tipo vivienda :** Chalet independiente

**Piscina :** Privado

**Vivienda :** 127 m<sup>2</sup>

**Localidad :** La Romana

**Parcela :** 371 m<sup>2</sup>

**Dormitorios :** 3

**Sup terrazas :** 20 m<sup>2</sup>

**Baños :** 2

**Playa :** 40 Km

✓ Jardín

Villas de estilo moderno en La Romana, Alicante. Exclusivas viviendas de nueva construcción en un encantador pueblo español. Estas villas de nueva construcción de estilo moderno en La Romana están diseñadas para aquellos que buscan paz, comodidad y el auténtico estilo de vida español. Situadas en parcelas de 370 m<sup>2</sup> en una zona residencial a las afueras del pueblo, las viviendas se encuentran a pocos pasos del centro, donde se puede disfrutar de restaurantes tradicionales, tiendas y todos los servicios diarios. Rodeada de viñedos, almendros y paisajes montañosos, La Romana ofrece un entorno rural único a solo 30 minutos de la costa.

Diseño espacioso con comodidades modernas. Cada villa ofrece 127 m<sup>2</sup> de superficie construida distribuidos en 3 dormitorios y 2 baños, incluida una suite principal con baño en suite. La sala de estar y el comedor de planta abierta se integran a la perfección con una cocina amueblada y acceso directo a la terraza y la piscina privada. Otras características adicionales son un trastero/lavadero y un aparcamiento privado dentro de la parcela. Para aquellos que deseen más espacio exterior, existe la opción de añadir un solárium en la azotea con un coste adicional.

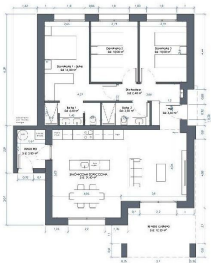
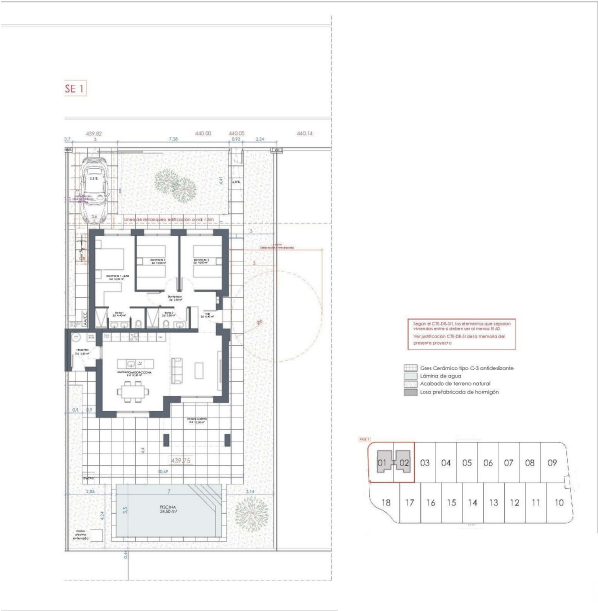
Características premium incluidas. Estas villas están construidas con acabados de calidad y están totalmente equipadas con: Piscina privada de 6 x 3,5 m. Aire acondicionado con bomba de calor (instalación y unidad incluidas). Cocina moderna con armarios blancos y encimeras de granito. Iluminación LED en toda la casa y en el porche. Doble acristalamiento, puertas interiores blancas y armarios empotrados.

La entrega está prevista para 14 meses después de la reserva, lo que garantiza una vivienda nueva y personalizada.

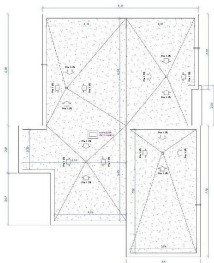
Ubicación ideal en la campiña alicantina. La Romana es un pueblo tradicional español en el interior de Alicante, conocido por su acogedora comunidad y su entorno natural. Su ubicación ofrece el equilibrio perfecto entre tranquilidad y accesibilidad: Aspe: 8 km. Elche: 18 km. Aeropuerto de Alicante: 35 km. Playas de la Costa Blanca: 30 km. Campos de golf (Font del Llop y Alenda) - 20 km. Ciudad de Alicante - 32 km.

Su estilo de vida mediterráneo le espera. Si busca un entorno tranquilo rodeado de montañas, viñedos y encantadores pueblos españoles, pero cerca de la costa mediterránea, estas villas en La Romana son la elección perfecta. Póngase en contacto con nosotros hoy mismo para obtener más información y asegurarse su nueva vivienda en Alicante.





PLANTA BAJA



PLANTA CUBERTA



PLANTA BAJA

[illegible]

3. En las actividades o ejercicios decidir poder inscribirse dos tipos de figuras mínimas:
- (a) Las figuras más de octágonos, que permitan la estructura por la muestra.
  - En las figuras se puede representar entre sí, si las funciones se agrupan en el mismo nivel.
  - (b) Las figuras que están en que permiten la ubicación de resultados en la muestra.
  - En las figuras se pueden representar sus relaciones con algunas otras figuras de resultados por una distancia cada una a su vez, también específica.
  - El estudiante de las pruebas puede usar la figura de actividades y las figuras para colaborar.
  - Las figuras mínimas las figuras son las que se indican en la tabla 2.3.

	Age	Gender	Sex	Gender	Age
Age first seizure	15.0 (s)	0.0	0.0		0.0 (s)
Age presentation	1.0 (s)	0.0	1.0 (s)	0.0 (s)	0.0 (s)

(1) Se el acceso a la vivienda se cumplió también esta figura.  
(2) A menos en su desarrollo sobre podrá mostrar esta figura.  
(3) A menos en su caso de la vivienda se podrá mostrar esta figura.  
prevención de la vivienda se debe de asegurar en la vivienda siempre que puede  
una alta libre de 670 m medida desde el pavimento hasta la superficie  
inferior del espacio, para permitir el uso de una sola de nubes.  
Venezuela (Ley 1.273)

**Graph 3**  
 At: 3 Unpublished Works  
**Graph 3**  
 At: 3 Unpublished Works



(2) *pharmacists* (p. 2)