

Tipo vivienda : Parcela

Localidad : Málaga

Dormitorios : 0

Baños : 0

Piscina : No

Orientación : Norte

Parking : Garaje Cerrado

Vivienda : 245 m²

Parcela : 168 m²

✓ Cerca del mar

PROYECTO EDIFICIO ZONA CARRETERÍA DE 8 VIVIENDAS

Os presentamos esta vivienda con un proyecto básico presentado en Julio de 2023 a la espera de hacer el proyecto de ejecución y demolición. No se puede reformar, ya sólo cabe la opción de construir un proyecto nuevo. El proyecto se distribuye de la siguiente manera:

8 viviendas:

- 8 Trasteros en la planta -1
- 3 Estudios en la planta 0
- 3 Estudios en la planta 1
- 2 Apartamentos tipo duplex de 2 y de 3 habitaciones en la planta 2

PLANTA BAJA + 2 + BAJO CUBIERTA

509,44 M2 INTERIOR

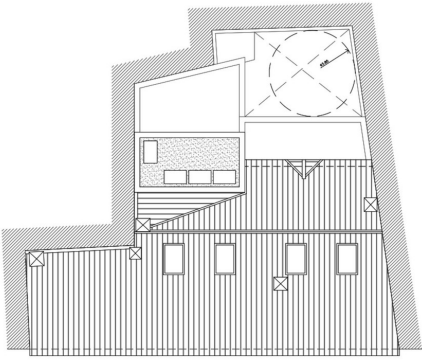
20,44 M2 PATIO

5,22 M2 TERRAZAS CUBIERTAS

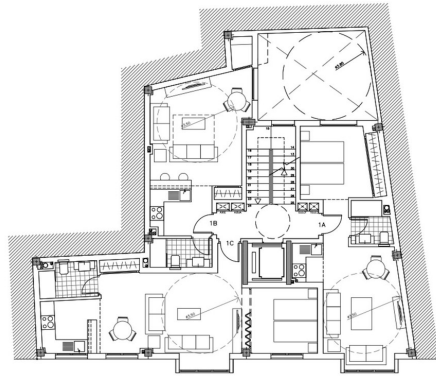
26,19 M2 TERRAZAS DESCUBIERTAS

Si necesitan más info, no dude en consultarnos.

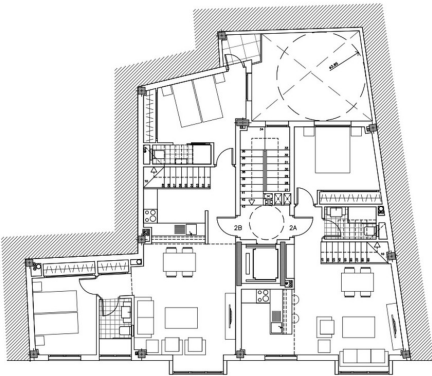




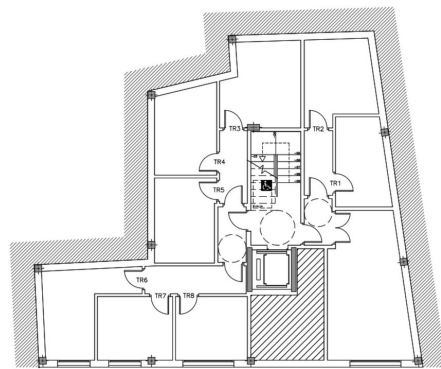
PLANTA DE CUBIERTAS



PLANTA PRIMERA



PLANTA SEGUNDA



PLANTA SEMISÓTANO

