



Genre de la maison : Villa individuelle

Piscine : Privé

Superficie de la propriété :

178 m²

Lieu : L'alfas Del Pi

Surface du terrain :

390 m²

Chambres : 4

Salles de bains : 3

✓ Jardin

✓ Sous-sol

✓ Pré-climatisation

NOUVELLES VILLAS JUMELÉES À ALFAZ DEL PI

Nouvelle construction de 2 villas jumelées à Alfaz del Pi.

Situées dans un cadre serein et paisible à proximité du charmant village d'Alfaz del Pi et avec des vues magnifiques sur la baie d'Altea.

Villa avec 4 chambres spacieuses, cuisine ouverte sur un salon spacieux, placards, terrasse, jardin privé avec piscine, garage en sous-sol, cellier.

Ces maisons sont conçues pour s'adapter à votre style de vie.

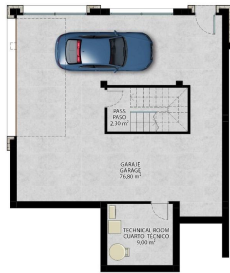
Ici, vous pourrez personnaliser chaque aspect en fonction de vos goûts et de vos besoins. Grâce à notre large éventail d'options, les possibilités sont infinies. Vous avez toujours rêvé d'avoir un sous-sol spacieux avec une entrée séparée ? Nous le réalisons ! Vous préférez un garage pour mettre votre véhicule à l'abri ? C'est également possible ! De plus, vous pouvez choisir les matériaux, l'équipement, construire un solarium et bien plus encore.

Stratégiquement situées à 5 minutes de l'école norvégienne et à 7 minutes de la pittoresque plage d'Albir, ces maisons modernes offrent le meilleur des deux mondes : commodité et tranquillité.





VIVIENDA 1
PLANTA 1



PLANTA SÓTANO		BASEMENT	
INICI	2,00	INICI	2,00
CANAL	4,00	CANAL	4,00
CANAL TÉCNICO	5,00	ESTANCA A-BORN	5,00
BORN LIFE	88,00	ESTANCA TÉCNICO	88,00
SUPERFICIE COBERTURA (m²)	95,00	SUPERFICIE SUELO (m²)	95,00
GERMINACIA	98,00	CONCRETO	98,00
TOTAL COBERTURA	98,00	TOTAL SUELO	98,00



VIVIENDA 1
PLANTA 0+1



GROUND FLOOR		PLANTA 0+1	
USO DE SUELO (m²)	98,00	SUPERFICIE COBERTURA (m²)	98,00
CONCRETO SUELO	98,00	CONCRETO DE ACOTACIÓN	98,00
INICI	2,00	CONCRETO SUELO	98,00
CANAL	4,00	CONCRETO SUELO	98,00
CANAL TÉCNICO	5,00	CONCRETO SUELO	98,00
BORN LIFE	88,00	CONCRETO SUELO	98,00
SUPERFICIE COBERTURA (m²)	95,00	CONCRETO SUELO	98,00
GERMINACIA	98,00	CONCRETO SUELO	98,00
TOTAL COBERTURA	98,00	TOTAL SUELO	98,00