



Genre de la maison : Villa individuelle

Lieu : Orihuela Costa

Chambres : 5

Salles de bains : 5

Piscine : Privé

Superficie de la propriété :

422 m²

Surface du terrain :

918 m²

✓ Jardin

✓ Solarium

✓ Garage

✓ Pré-climatisation

✓ Sous-sol

✓ Jacuzzi

VILLA DE LUXE NOUVELLEMENT CONSTRuite À PUNTA PRIMA

Villa exclusive de nouvelle construction dans l'urbanisation prestigieuse et tranquille de Punta Prima, Orihuela Costa.

La villa est située à 7 minutes à pied de la plage de Punta Prima.

Avec une surface construite de 422m² et un terrain de 918m², la villa dispose de 5 chambres, 5 salles de bain, un grand salon-cuisine-salle à manger, une buanderie séparée, 2 terrasses au rez-de-chaussée et au premier étage, une grande zone polyvalente au demi-sous-sol, un garage pour deux voitures et une piscine privée.

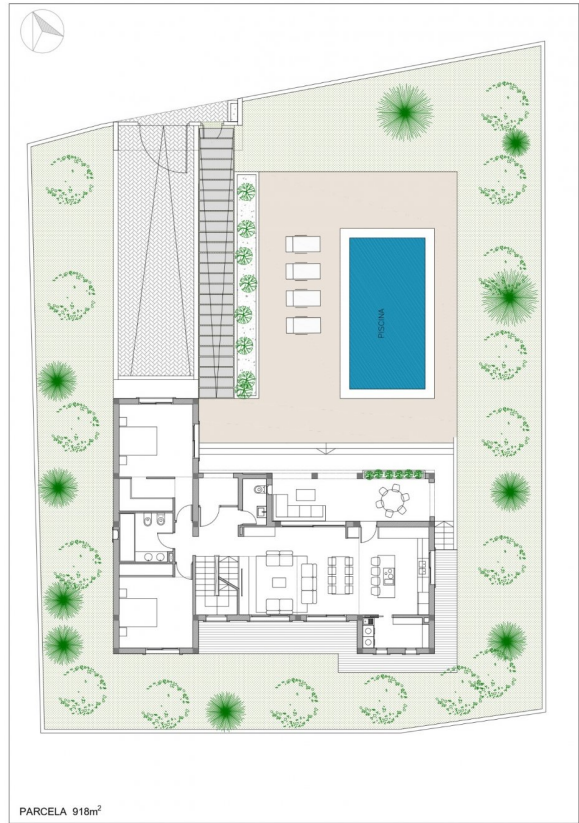
Il est en cours de construction à 50%, il est possible de vendre sous construction ou complètement terminé. Le prix final peut varier en fonction du niveau des finitions.

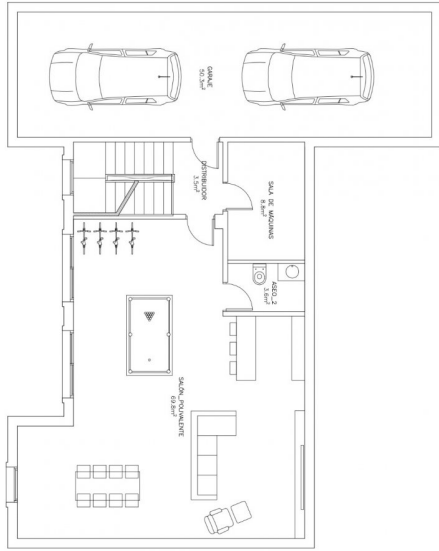
Dans les environs, vous trouverez un large éventail de bons restaurants, cafés, supermarchés, pharmacies et toutes les commodités dont vous pourriez avoir besoin.

Punta Prima, située à seulement 5 km de Torrevieja, se caractérise par de bonnes infrastructures de communication et de santé, la proximité de l'aéroport d'Alicante et le nombre de services ouverts toute l'année.

À seulement 10 km, on trouve les terrains de golf de Villamartín, Campoamor, Las Ramblas, Las Colinas et Lo Romero, ainsi que les centres commerciaux de La Zenia et Habaneras.

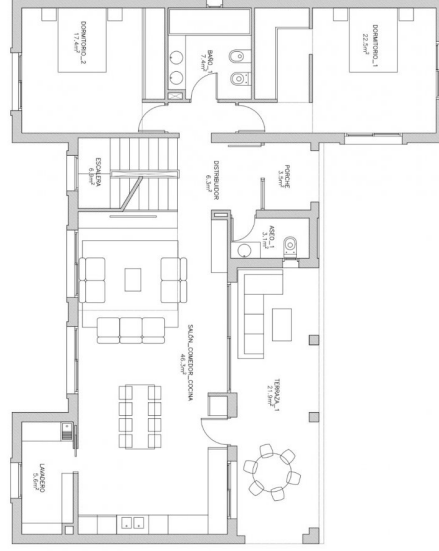






CUADRO DE SUPERFICIES TOTALES

PLANTA SOTANO		PLANTA SOTANO		PLANTA SOTANO	
DORMITORIO_1	22.5m ²	DORMITORIO_3	15.1m ²	GARAJE	50.3m ²
BAÑO_1	7.4m ²	BAÑO_3	5.8m ²	DISTRIBUIDOR	3.5m ²
DORMITORIO_2	17.4m ²	VESTIDOR	5.5m ²	SALA DE MAQUINAS	8.8m ²
DISTRIBUIDOR	8.3m ²	DISTRIBUIDOR	14.8m ²	ASEO_2	3.0m ²
ASEO_1	3.1m ²	DORMITORIO_4	13.9m ²	SALÓN POLIVALENTE	89.8m ²
SALÓN-COMEDOR-COCINA	46.3m ²	DORMITORIO_5	13.4m ²		
ESCALERA	6.9m ²	BAÑO_4	14.1m ²		
LAVANDERO	3.6m ²	TERRAZA_1	31.3m ²		
PORCHE	3.5m ²				
TERRAZA_1	21.9m ²				
SUP. ÚTIL INTERIOR	115.5m ²	SUP. ÚTIL INTERIOR	82.4m ²	SUP. ÚTIL INTERIOR	85.7m ²
SUP. ÚTIL EXTERIOR	23.4m ²	SUP. ÚTIL EXTERIOR	51.3m ²	SUP. ÚTIL GARAJE	50.3m ²
SUP. ÚTIL INTERIOR TOTAL	283.6m²				
SUP. ÚTIL EXTERIOR TOTAL	76.7m²				
SUP. GARAJE	50.3m²				
SUPERFICIE PARCELA	919.0m²				
SUPERFICIE CONSTR. TOTAL	422.46m²				



CUADRO DE SUPERFICIES TOTALES

PLANTA BALA		PLANTA BALA		PLANTA BALA	
DORMITORIO_1	22.5m ²	DORMITORIO_3	15.1m ²	GARAJE	50.3m ²
BAÑO_1	7.4m ²	BAÑO_3	5.8m ²	DISTRIBUIDOR	3.5m ²
DORMITORIO_2	17.4m ²	VESTIDOR	5.5m ²	SALA DE MAQUINAS	8.8m ²
DISTRIBUIDOR	8.3m ²	DISTRIBUIDOR	14.8m ²	ASEO_2	3.0m ²
ASEO_1	3.1m ²	DORMITORIO_4	13.9m ²	SALÓN POLIVALENTE	89.8m ²
SALÓN-COMEDOR-COCINA	46.3m ²	DORMITORIO_5	13.4m ²		
ESCALERA	6.9m ²	BAÑO_4	14.1m ²		
LAVANDERO	3.6m ²	TERRAZA_1	31.3m ²		
PORCHE	3.5m ²				
TERRAZA_1	21.9m ²				
SUP. ÚTIL INTERIOR	115.5m ²	SUP. ÚTIL INTERIOR	82.4m ²	SUP. ÚTIL INTERIOR	85.7m ²
SUP. ÚTIL EXTERIOR	23.4m ²	SUP. ÚTIL EXTERIOR	51.3m ²	SUP. ÚTIL GARAJE	50.3m ²
SUP. ÚTIL INTERIOR TOTAL	283.6m²				
SUP. ÚTIL EXTERIOR TOTAL	76.7m²				
SUP. GARAJE	50.3m²				
SUPERFICIE PARCELA	919.0m²				
SUPERFICIE CONSTR. TOTAL	422.46m²				