



Genre de la maison : Villa
individuelle

Lieu : Hondón de las Nieves

Chambres : 3

Salles de bains : 3

Piscine : Privé

**Superficie de la
propriété :**

230 m²

Surface du terrain :

216 m²

✓ Jardin

✓ Sous-sol

✓ Solarium

✓ Pré-climatisation

VILLAS NEUVES À HONDON DE LAS NIEVES

Villas modernes de construction neuve à Hondon de las Nieves.

Villas composées de deux étages et d'un sous-sol avec cour anglaise, dispose de 3 chambres à coucher, 3 salles de bains, toilettes invités, cuisine ouverte sur le salon, armoires encastrées, terrasse et solarium privé.

Les parcelles spacieuses disposent d'un jardin privé avec piscine, d'un espace barbecue et de la possibilité d'ajouter une place de parking.

Hondón de las Nieves est une ville de la Communauté valencienne, en Espagne.
Elle est située au sud-ouest de la province d'Alicante, dans la région du Vinalopó Medio.

Les plages et l'aéroport d'Alicante se trouvent à 30 minutes en voiture.





PLANTA BAJA (0.00) 1:100 Superficie construida: 144,00 m²

Superficie construida (sin terraza)	144,00 m ²
Superficie construida (con terraza)	174,00 m ²
Superficie cubierta	144,00 m ²
Superficie útil	144,00 m ²
Superficie útil (con terraza)	174,00 m ²
Superficie útil (con terraza y piscina)	204,00 m ²

PLANTA PRIMERA (1.00) 1:100 Superficie construida: 144,00 m²

Superficie construida	144,00 m ²
Superficie cubierta	144,00 m ²
Superficie útil	144,00 m ²
Superficie útil (con terraza)	174,00 m ²
Superficie útil (con terraza y piscina)	204,00 m ²

PLANTA SOSTANOS (2.00) 1:100 Superficie construida: 144,00 m²

Superficie construida	144,00 m ²
Superficie cubierta	144,00 m ²
Superficie útil	144,00 m ²
Superficie útil (con terraza)	174,00 m ²
Superficie útil (con terraza y piscina)	204,00 m ²

VIVIENDA ÚNICA

Superficie construida (sin terraza)	144,00 m ²
Superficie construida (con terraza)	174,00 m ²
Superficie cubierta	144,00 m ²
Superficie útil	144,00 m ²
Superficie útil (con terraza)	174,00 m ²
Superficie útil (con terraza y piscina)	204,00 m ²
Superficie construida (sin terraza)	144,00 m ²
Superficie construida (con terraza)	174,00 m ²

TIPO 3

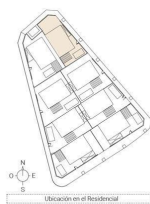
Tipología / Typology	Vivienda unifamiliar aislada / Duplex Villas
Dormitorios / Bedrooms	3
Baños / Bathrooms	3

Aparcamiento

Pérgola

Piscina

DV-44 - #1/100



VIVIENDA/HOUSE	01
TIPO 3	(a su vez por nombre comercial)
Tipología / Typology	Vivienda unifamiliar aislada / Duplex Villas
Dormitorios / Bedrooms	3
Baños / Bathrooms	3