



Genre de la maison : Villa individuelle

Lieu : Moraira_Teulada

Chambres : 4

Salles de bains : 4

Piscine : Privé

vues : Vues sur la mer

Superficie de la propriété : 346 m²

Surface du terrain : 13000 m²

✓ Jardin

✓ Sous-sol

✓ Solarium

✓ Pré-climatisation

VILLA DE NOUVELLE CONSTRUCTION À MORAIRA AVEC VUE SUR LA MER

Nouvelle villa à Moraira avec piscine privée et vue sur la mer.

Au rez-de-chaussée, nous trouvons un grand salon-salle à manger et une cuisine ouverte, une chambre principale avec dressing et salle de bains, une terrasse avant avec accès à la piscine.

Au premier étage se trouve 3 chambres avec placards, 3 salles de bains en suite.

En outre, vous avez ici un sous-sol de 81m² avec une cave à vin.

La villa sera construite avec des matériaux de haute qualité.

La cuisine sera choisie par le client, les armoires de cuisine, le plan de travail et les appareils électroménagers.

Climatisation avec système de contrôle du climat (condensation) dans les salons et les chambres. Marque Mitsubishi.

La piscine sera construite avec une douche extérieure
douche extérieure (raccordement eau chaude/eau froide).

Portail d'entrée automatique pour les voitures avec télécommande et porte piétonne automatique.

Jardin à choisir par le client.

Moraira est une petite ville avec de bons restaurants, des bars et beaucoup de supermarchés autour.

Il y a une plage très agréable juste à côté de la ville, idéale pour les familles.

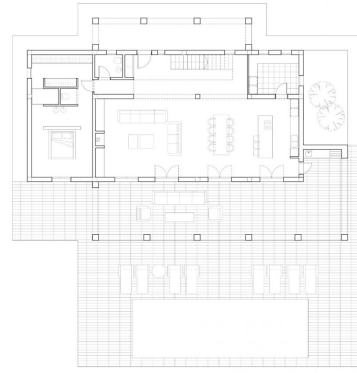
Le front de mer offre une vue imprenable sur Penon Ifach, de l'autre côté de la baie de Calpe. La route côtière qui y mène vaut la peine d'être parcourue et offre des vues spectaculaires.

Moraira est située à environ 1 heure 15 minutes au nord de l'autoroute A7 depuis l'aéroport d'Alicante et est assez facile d'accès. C'est à
Info@immomoment.es ou un peu moins au sud de l'aéroport www.immoMoment.es



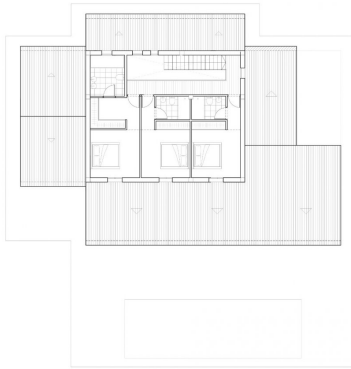


Superficie	Construida
Puerta Baja	148.35 m ²
Viveros	22.84 m ²
Puerta 1	77.07 m ²
Puerta 2	77.07 m ²
Terreno	147.05 m ²
Puerta	45.03 m ²
Puerta alta	45.03 m ²
Puerta baja	97.05 m ²
Puerta sótano	81.24 m ²
Viveros	12.82 m ²



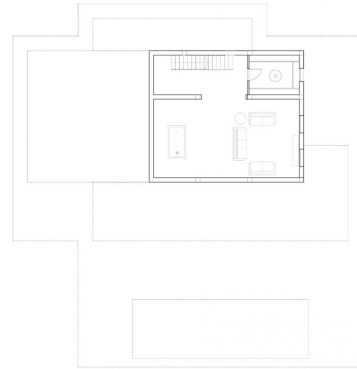
PLANTA BAJA
1:100

Superficie	Construida
Puerta Baja	148.35 m ²
Viveros	22.84 m ²
Puerta 1	77.07 m ²
Puerta 2	77.07 m ²
Terreno	147.05 m ²
Puerta	45.03 m ²
Puerta alta	45.03 m ²
Viveros	97.05 m ²
Puerta sótano	81.24 m ²
Viveros	12.82 m ²

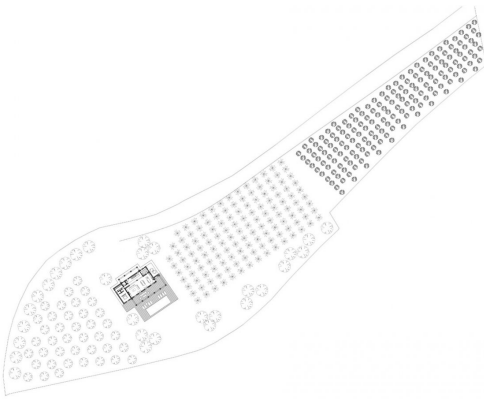


PLANTA ALTA
1:100

Superficie	Construida
Puerta Baja	148.35 m ²
Viveros	22.84 m ²
Puerta 1	77.07 m ²
Puerta 2	77.07 m ²
Terreno	147.05 m ²
Puerta	45.03 m ²
Puerta alta	45.03 m ²
Viveros	97.05 m ²
Puerta sótano	81.24 m ²
Viveros	12.82 m ²



PLANTA SÓTANO
1:100



EXPLANIMIENTO
1:100