



Genre de la maison : Bungalow

Piscine : Aucun

**Superficie de la
propriété :**

101 m²

Lieu : Hondón de las Nieves

Surface du terrain :

54 m²

Chambres : 3

Salles de bains : 2

✓ Jardin

✓ Pré-climatisation

NOUVELLE CONSTRUCTION DE BUNGALOWS À HONDÓN DE LAS NIEVES

Nouvelle construction de 4 bungalows situés à Hondón de las Nieves (Alicante).

Tous les bungalows ont 3 chambres à coucher avec placards, 2 salles de bains, un grand salon, une cuisine équipée et une terrasse.

Les propriétés sont disponibles au rez-de-chaussée avec terrasse/jardin avant et arrière et au dernier étage avec terrasse et solarium privé.

Les propriétés du premier étage sont équipées de panneaux photovoltaïques sur le toit pour économiser l'énergie.

Les cuisines sont entièrement équipées et dotées de plans de travail en granit ou en aggloméré synthétique (silestone ou similaire).

Les salles de bains sont équipées d'appareils sanitaires et de robinets de haute qualité avec réservoir de chasse intégré.

Ces maisons sont équipées d'une pré-installation pour la climatisation avec pompe à chaleur, d'une ventilation forcée avec récupération de chaleur, d'un système aérothermique pour l'eau chaude sanitaire, d'une isolation thermique et acoustique des plus modernes, d'une menuiserie extérieure en aluminium avec rupture de pont thermique et de volets.

Hondón de las Nieves est une ville de la Communauté valencienne, en Espagne.

Elle est située au sud-ouest de la province d'Alicante, dans la région du Vinalopó Medio.

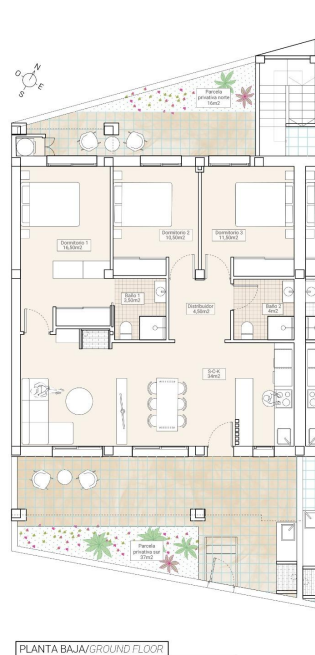
Les plages et l'aéroport d'Alicante se trouvent à 30 minutes en voiture.

Info@ImmoMoment.es

www.ImmoMoment.es

+34 951 550 565





Tipología/Typology
 Vivienda unifamiliar adosada en
 planta baja / Duplex Villas

Dormitorios/Bedrooms 3
 Baños/Bathrooms 2



PLANTA BAJA/GROUND FLOOR

	Superficies útiles/ Useful surfaces
Salón-Comedor-Cocina/Living + Kitchen	34,00m ²
W.C./Bathroom	4,50m ²
Baño1/Bathroom1	3,50m ²
Dormitorio1/Bedroom1	16,50m ²
Baño2/Bathroom2	4,00m ²
Dormitorio2/Bedroom2	10,50m ²
Dormitorio3/Bedroom3	11,50m ²
Zona ajardinada norte/North Garden area	16,00m ²
Zona ajardinada sur/South Garden area	37,00m ²
Superficie útil total/Total useful surface	137,50m ²

VIVIENDA/HOUSE

Superficie construida/vivenda/Built area	101,00m ²
Superficie útil total/Total useful surfaces	84,50m ²
Superficie jardines/Garden area	53,00m ²

01

01/144 - 47/100