



Genre de la maison : Villa individuelle

Piscine : Oui

Superficie de la propriété : 149 m²

Lieu : Pilar de La Horadada

Surface du terrain : 452 m²

Chambres : 3

Salles de bains : 4

✓ Pré-climatisation

VILLAS NEUVES A PILAR DE LA HORADADA SUR LE TERRAIN DE GOLF

3 villas exclusives nouvellement construites à Lo Romero Golf sont l'occasion parfaite de profiter d'une maison en première ligne du terrain de golf.

Cette résidence se caractérise par son emplacement fantastique et ses vues spectaculaires sur la mer et le terrain de golf.

L'architecture sophistiquée et moderne utilisée, ainsi que la sélection minutieuse des qualités, font de nos maisons des projets uniques, destinés à des clients exigeants, à la recherche d'un bon investissement et d'une bonne qualité de vie.

Les villas individuelles nouvellement construites disposent de 3 chambres à coucher, 4 salles de bains, une cuisine ouverte sur le salon, des armoires équipées, un jardin privé avec piscine et une place de parking hors route.

Lo Romero Golf Resort est situé dans une zone privilégiée de la municipalité de Pilar de la Horadada (Alicante), au cœur de la Costa Blanca.

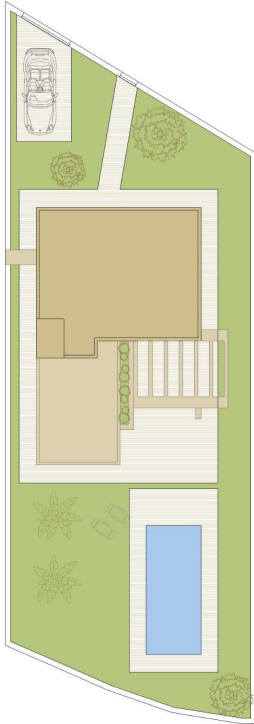
Le terrain de golf de 18 trous se trouve à proximité de belles plages aux eaux cristallines et est parfaitement relié par la route aux villes d'Alicante et de Murcie, ainsi qu'aux aéroports de Corvera (Murcie) et d'Alicante, qui se trouvent respectivement à 40 et 55 minutes de route.

Pilar de la Horadada est un village espagnol typique situé dans la partie la plus méridionale de la Costa Blanca.

La grande rue principale abrite des supermarchés, de nombreux magasins, des restaurants et des bars, ainsi que de jolies places.

Les belles plages de Torre de la Horadada et de Mil Palmeras, avec leur promenade de sable fin, ne sont qu'à 5 minutes.





VIVIENDA TIPO
V.3

SUPERFICIES ÚTILES / OCCUPIABLE AREA

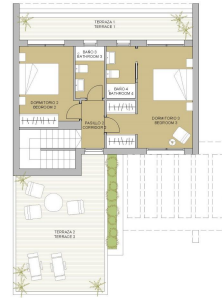
PLANTA BAJA / GROUND FLOOR	
SALÓN / LIVING ROOM	33,95 m ²
COCINA / KITCHEN	11,35 m ²
LAVADERO / LAUNDRY	4,60 m ²
DORMITORIO 1 / BEDROOM 1	8,60 m ²
BANJO 1 / BATHROOM 1	2,40 m ²
BANJO 2 / BATHROOM 2	6,60 m ²
PASO / CORRIDOR	3,50 m ²

PLANTA PRIMERA / FIRST FLOOR	
DORMITORIO 2 / BEDROOM 2	10,25 m ²
DORMITORIO 3 / BEDROOM 3	14,25 m ²
BANJO 3 / BATHROOM 3	3,50 m ²
BANJO 4 / BATHROOM 4	3,50 m ²
PASO / CORRIDOR	2,55 m ²
ESCALERA / STAIRS	5,40 m ²

PORCHE / PORCH	19,40 m ²
TERRAZA 1 / TERRACE 1	9,20 m ²
TERRAZA 2 / TERRACE 2	24,40 m ²

SUPERFICIES CONST. / BUILT AREA

SUP. CERRADA / CLOSED AREA	154,20 m ²
CUBIERTA AREA + PORCHES + TERRACES	307,60 m ²
FUERA DE PLAZA	451,20 m ²



VIVIENDA TIPO
V.3

SUPERFICIES ÚTILES / OCCUPIABLE AREA

PLANTA BAJA / GROUND FLOOR	
SALÓN / LIVING ROOM	33,95 m ²
COCINA / KITCHEN	11,35 m ²
LAVADERO / LAUNDRY	4,60 m ²
DORMITORIO 1 / BEDROOM 1	8,60 m ²
BANJO 1 / BATHROOM 1	2,40 m ²
BANJO 2 / BATHROOM 2	6,60 m ²
PASO / CORRIDOR	3,50 m ²

PLANTA PRIMERA / FIRST FLOOR	
DORMITORIO 2 / BEDROOM 2	10,25 m ²
DORMITORIO 3 / BEDROOM 3	14,25 m ²
BANJO 3 / BATHROOM 3	3,50 m ²
BANJO 4 / BATHROOM 4	3,50 m ²
PASO / CORRIDOR	2,55 m ²
ESCALERA / STAIRS	5,40 m ²

PORCHE / PORCH	19,40 m ²
TERRAZA 1 / TERRACE 1	9,20 m ²
TERRAZA 2 / TERRACE 2	24,40 m ²

SUPERFICIES CONST. / BUILT AREA

SUP. CERRADA / CLOSED AREA	154,20 m ²
CUBIERTA AREA + PORCHES + TERRACES	307,60 m ²
FUERA DE PLAZA	451,20 m ²

