



Genre de la maison : Villa individuelle

Lieu : Rojales

Chambres : 3

Salles de bains : 3

Piscine : Privé

Superficie de la propriété :

158 m²

Surface du terrain :

528 m²

✓ Solarium

✓ Pré-climatisation

VILLA NEUVE A CIUDAD QUESADA

Villa neuve de style moderne située dans l'urbanisation Doña Pepa - Ciudad Quesada.

Composée d'un salon-salle à manger avec cuisine ouverte, 3 chambres et 3 salles de bains, sur deux étages. Terrasse, solarium, jardin privé avec piscine et parking.

Avec tous les services nécessaires à portée de main : supermarchés, terrains de golf, restaurants, centres de santé.

Située sur une agréable colline orientée au sud dans la province d'Alicante, Ciudad Quesada offre une qualité de vie exceptionnelle et passionnante au soleil. L'endroit bénéficie d'une situation merveilleuse à côté du terrain de golf de La Marquesa.

Il ne faut que dix minutes en voiture pour profiter des belles plages de Guardamar del Segura. La ville est également partiellement entourée par la lagune de La Mata, un espace de biodiversité et de nature de 700 hectares.

La ville s'est développée rapidement au cours des deux dernières décennies, avec un large éventail de propriétés répondant à tous les besoins et à tous les budgets, y compris des villas individuelles, des communautés fermées plus petites, des bungalows et des appartements.

Les commodités disponibles à Quesada se sont également améliorées au fil du temps, de sorte qu'on y trouve aujourd'hui une grande variété de bars, de restaurants, de magasins et de supermarchés, ainsi que plusieurs banques, cliniques dentaires, pharmacies, salons de coiffure, marchands de journaux, bureaux de tabac et un nouveau centre médical situé dans l'urbanisation Doña Pepa.

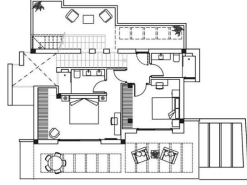
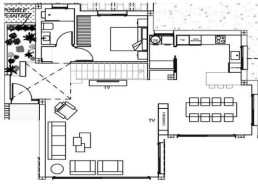
À seulement 10 minutes des meilleures plages de la Costa Blanca et à 30 minutes de l'aéroport international d'Alicante.



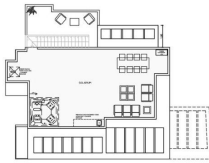
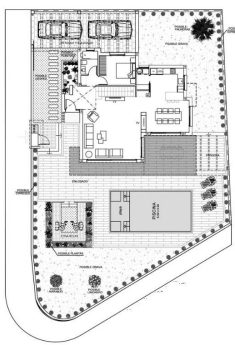


GROUND FLOOR

FIRST FLOOR



SOLARIUM



3 BEDROOMS / 3 BATHROOMS

TOTAL SURFACE 315,37 M²

PROPERTY SURFACE 158,47 M²

TERRACES 157,5 M²

SOLARIUM 63,85 M²

POOL METERS 8x4 M

PLOT 528,83 M²

PRIVATE PARKING

