



**Genre de la maison :** Villa individuelle

**Lieu :** Orihuela

**Chambres :** 3

**Salles de bains :** 2

**Piscine :** Aucun

**Superficie de la propriété :** 106 m<sup>2</sup>

**Surface du terrain :** 320 m<sup>2</sup>

✓ Solarium

✓ Pré-climatisation

#### VILLAS NEUVES À VISTABELLA GOLF RESORT, ORIHUELA COSTA

Nouvelles villas de luxe construites sur un seul niveau, situées dans le Vistabella Golf Resort, entre San Miguel et Los Montesinos, sur la Costa Orihuela.

Villas avec 3 chambres à coucher, 2 salles de bains, une salle de séjour ouverte avec la cuisine, grand solarium, jardin avec parking et espace pour la piscine privée.  
Une piscine privée est disponible en option moyennant un coût supplémentaire.

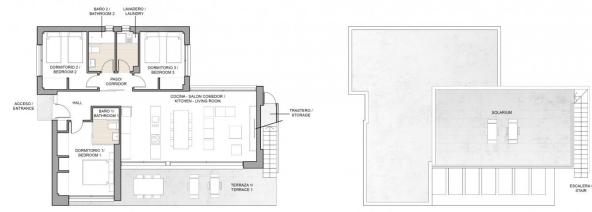
Le Vistabella Golf Resort dispose d'une entrée sécurisée, d'un terrain de golf de 18 trous, de terrains de padel, de terrains de boules, d'un supermarché et d'une grande sélection de bars et de restaurants.

Les plans sont maintenant approuvés pour un nouveau clubhouse, un bar à champagne, un bar à sushis, un hôtel spa, une plage artificielle, un court de tennis, un terrain de football, un bar gastronomique et bien plus encore, transformant ce complexe en un complexe de luxe 5 étoiles.

Les plages de sable de La Mata et de Guardamar del Segura sont à seulement 20 minutes en voiture.

L'aéroport d'Alicante se trouve à 40 minutes et celui de Murcie à environ 1 heure.





PLANTA BAJA / GROUND FLOOR

SOLARIUM

Superficie construida / Built area

PROPIEDAD / PROPERTY	105.10 m <sup>2</sup>
TERRAZAS / TERRACES	27.26 m <sup>2</sup>
SOLARIUM	37.47 m <sup>2</sup>
<b>TOTAL CONSTRUICION / BUILT AREA</b>	<b>169.83 m<sup>2</sup></b>

Planta Baja / Ground Floor

Superficies útiles / Useful surface

ACCESO / ENTRANCE	1.30 m <sup>2</sup>	LANCERO / LAUNDRY	3.90 m <sup>2</sup>
HALL	8.60 m <sup>2</sup>	PASO / CORRIDOR	2.50 m <sup>2</sup>
DORMITORIO 1 / BEDROOM 1	12.00 m <sup>2</sup>	DORMITORIO 2 / BEDROOM 2	9.80 m <sup>2</sup>
BANIO 1 / BATHROOM 1	3.52 m <sup>2</sup>	TRANSFERO / STORAGE	1.75 m <sup>2</sup>
COCINA / KITCHEN / COCINA / KITCHEN	30.80 m <sup>2</sup>	TERRAZA / TERRACE	27.26 m <sup>2</sup>
DORMITORIO 2 / BEDROOM 2	10.20 m <sup>2</sup>	SOLARIUM	37.47 m <sup>2</sup>
BANIO 2 / BATHROOM 2	3.34 m <sup>2</sup>	ESCALERA / STAIR	4.02 m <sup>2</sup>

