

Genre de la maison :
Appartement

Lieu : Benahavís

Chambres : 3

Salles de bains : 3

vues : Vues sur la mer

Superficie de la propriété :

146 m²

- ✓ A proximité du golf
- ✓ Jacuzzi

- ✓ Gymnase
- ✓ Climatisation

- ✓ Ascenseur

URBANISATION EXCLUSIVE AVEC VUE SUR LA MER SUR LA COSTA DEL SOL

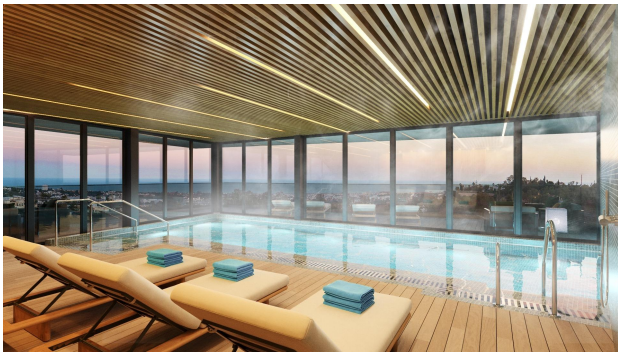
Développement de 56 maisons exclusives de 3 et 4 chambres à coucher avec vue panoramique sur la mer, réparties en 7 blocs avec seulement 2 maisons par étage, ce qui augmente encore leur exclusivité. Cuisines entièrement équipées. Toutes les chambres à coucher disposent d'une salle de bains privative, avec une salle de bains supplémentaire pour les invités. Chaque chambre a un accès direct à la terrasse, ce qui permet de se réveiller avec les meilleures vues de la Costa del Sol et de profiter d'une vue à couper le souffle sur tout le littoral et la baie de Marbella, jusqu'au rocher de Gibraltar et à l'Afrique en arrière-plan.

Communauté fermée avec sécurité, jardins, 3 piscines pour choisir entre la natation, les loisirs ou la piscine intérieure, pour profiter des longues périodes de beau temps que la Costa del Sol vous offre. Espace de co-working, gymnase entièrement équipé et un fabuleux spa pour se détendre.

Il est situé à mi-chemin entre les aéroports de Malaga et de Gibraltar, qui sont tous deux accessibles en un peu plus de 40 minutes en voiture. Entouré des meilleurs terrains de golf de la Costa del Sol. À 10 minutes en voiture de la plage, avec ses bars de plage et ses clubs distingués, et à la même distance de Puerto Banús, avec son port de plaisance, l'un des plus célèbres d'Europe.

De tout le littoral méditerranéen, les plages, les villes et les terrains de golf de la Costa del Sol sont les seuls où l'on peut profiter de plus de 320 jours de soleil par an et d'une température moyenne annuelle de 20^o Celsius. Un endroit où l'on peut profiter du véritable style de vie méditerranéen.





Escala Gráfica

VIVIENDA 3DT2

BLOQUE 01_FFLA - 3 DORMITORIOS

CUADRO DE SUPERFICIES

S. Útil Interior Vivienda	161,1 m ²
S. Común B. Vivienda + p. 2.000	94,9 m ²
S. Útil Exterior Vivienda	35,6 m ²
S. Com. B. Útil + p. 2.000 +	206,6 m ²
S. Útil Ext. Útil	

CUADRO DE SUPERFICIES ANUALICIA

S. Útil Vivienda O 210285	131,2 m ²
S. Com. Útil + p. 2.000 O 218.055	179,3 m ²

Las superficies incluyen áreas cubiertas con un total de 218.000 m² de volumen de obra y un presupuesto de ejecución de obra de 1.172 millones de euros IVA incluido.