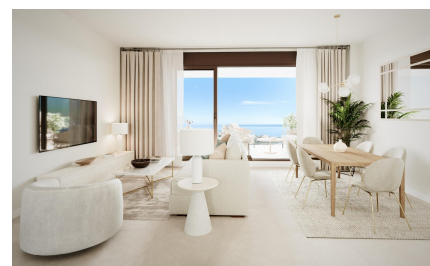


2 Chambre à coucher
Appartement in rincón de la victoria

Ref: SP0651

€550.000



Genre de la maison :
Appartement

vues : Vues sur la mer

Superficie de la propriété :

103 m²

Lieu : rincón de la victoria

Chambres : 2

Salles de bains : 2

✓ Ascenseur

✓ Pré-climatisation



NOUVEAU COMPLEXE RÉSIDENTIEL A RINCON DE LA VICTORIA, PRES DE MALAGA

Il n'y a pas de plus grand luxe que d'avoir la nature à portée de main. Il n'y a pas de plus grand plaisir que l'étreinte chaleureuse du soleil, un climat doux et de longues journées lumineuses. Nous avons conçu votre nouvelle maison à Rincón de la Victoria avec un objectif ambitieux et sensible : créer un espace qui va au-delà, qui fusionne l'architecture avec la nature, qui s'harmonise avec la beauté vibrante de l'enclave pour en faire le meilleur endroit où vivre.

Chaque moment de la journée est unique dans ce complexe résidentiel nouvellement construit. Lever de soleil et petits déjeuners caressés par les premiers rayons du soleil. De longues journées ensoleillées aux saveurs de la mer et de la Méditerranée. Des couchers de soleil qui transportent et font vibrer. Des vues uniques et incomparables depuis des terrasses de rêve. Une brise qui guérit et éclaircit. Un endroit où vous savez que le soleil sera toujours avec vous.

Un complexe résidentiel en construction neuve, c'est profiter d'une maison de concepteur dotée du plus grand confort et de l'architecture la plus contemporaine. Mais c'est aussi beaucoup, beaucoup plus. C'est vivre dans un environnement exclusif, bordé de kilomètres de plages tranquilles, certifié par le Q pour la qualité et entouré de nature. C'est avoir la possibilité de pratiquer toutes sortes de sports tels que le golf, la course à pied, le cyclisme, la randonnée, la natation, le paddle surfing ou le paramoteur à deux pas de chez soi. C'est les loisirs, la culture et la vie : restaurants, écoles, supermarchés, centres sportifs et un large éventail d'activités.

Depuis votre nouvelle maison, vous pourrez combiner la tranquillité et l'intimité qu'offre Rincón de la Victoria avec l'atmosphère animée de la ville de Malaga et des autres villes voisines. Malaga est une ville ouverte et cosmopolite qui offre d'innombrables possibilités de loisirs et de culture. Sa vaste offre culturelle, avec 37 musées et une programmation tout au long de l'année, vous permettra de passer des journées exceptionnelles avec un programme d'activités chargé. Vous pourrez également savourer et expérimenter les options gastronomiques de première main, avec des propositions de chefs de haut niveau dans des restaurants internationaux et d'autres options plus locales et populaires, en profitant de la gastronomie et du style de vie que seule la Costa del Sol peut vous offrir. Le shopping, le commerce et les loisirs sont quelques-unes des autres attractions principales de Malaga, avec des événements majeurs tout au long de l'année tels que la semaine de Pâques, l'une des plus populaires d'Espagne, son célèbre festival du film ou des événements musicaux tels que le Starlite ou le festival de jazz.

Le complexe résidentiel New Build est idéalement situé : il bénéficie d'un accès direct aux principales routes qui le relie à la ville de Malaga et à sa gare de trains à grande vitesse AVE, à l'aéroport et à d'autres services. Un endroit parfaitement relié aux points clés de la géographie espagnole et aux options permettant de voyager à l'étranger de la manière la plus confortable possible.

New Build, un projet exclusif tourné vers le soleil, le climat et les terrasses surplombant la mer. Au total, 27 logements orientés sud et sud-ouest avec 2 et 3 chambres, des terrasses avec des vues imprenables, des garages et des boxroom pour votre plus grand confort.

De plus, votre nouvelle résidence s'accompagne d'une piscine et d'espaces paysagers, d'espaces communs soigneusement pensés où vous pourrez vous détendre et vous relaxer. Vivre sous le soleil vibrant de la Méditerranée dans une maison conçue avec tout ce dont vous avez toujours rêvé est possible.

Cette propriété est livrée avec :

- De grandes terrasses avec vue sur la mer sur la façade principale.
- Salon-salle à manger avec cuisine intégrée ouverte.
- Les propriétés situées aux derniers étages disposent d'une terrasse ensoleillée et d'un escalier d'accès privé.

Nous avons construit des espaces flexibles, sans frontières, expressément pour le plaisir de vivre. Une maison, votre maison, où vous pouvez contempler et profiter de chaque rayon de soleil, de chaque minute de la journée, de chaque spectacle naturel que seule cette enclave peut vous offrir. Un développement qui rend hommage à la beauté dans son architecture et sa communion avec son environnement. Un style de vie exclusif, intime et privilégié, tout en étant proche de tout.

