



Genre de la maison : Penthouse

Piscine : Commun

**Superficie de la
propriété :**

94 m²

Lieu : Santa Pola

Chambres : 2

Salles de bains : 2

- ✓ Gymnase
- ✓ Pré-climatisation

- ✓ Ascenseur

- ✓ Solarium

NOUVEAU COMPLEXE RÉSIDENTIEL A SANTA POLA

Nouveau complexe résidentiel moderne fermé comprenant des appartements et des penthouses de 1, 2 et 3 chambres à coucher avec 2 salles de bains complètes. Le complexe se compose de 4 escaliers d'appartements avec de vastes espaces communs paysagers, y compris une piscine, un espace de détente et un gymnase. Toutes les propriétés ont été soigneusement conçues pour vous offrir une expérience de vie exceptionnelle, avec des finitions de haute qualité et un style moderne. Profitez des vastes terrasses, où vous pourrez vous détendre, manger en plein air et admirer les couchers de soleil les plus spectaculaires.

L'emplacement est tout simplement imbattable : à côté du centre de Santa Pola et de la palmeraie, et à seulement quelques minutes de la promenade, vous serez à proximité d'un large éventail de restaurants, de bars et de supermarchés.

Excellente connexion avec la route nationale 332, qui relie tout le sud de la Costa Blanca, et avec l'aéroport en seulement 15 minutes.

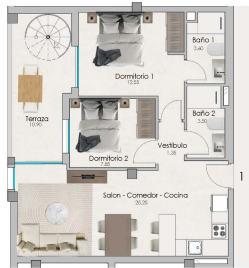




PLANTA ATICO / ESCALERA 3
VIVIENDA 1

SUPERFICIE UTILES		SUPERFICIE CONSTRUIDAS	
Salon-comedor cocina	25,25	Cerrado	€135
Piso	1,25	Abierta	\$338
Dormitorio 1	12,50		
Baño 1	3,85		
Dormitorio 2	7,85		
Baño 2	3,90		
Terraza	10,90		
Solarium	20,35		
TOTAL	86,20		14,88

Las superficies indicadas se han con carácter informativo, no constituyen y pueden sufrir alguna alteración por modificaciones técnicas de proyecto de construcción.



PLANTA SOLARIUM / ESCALERA 3
VIVIENDA 1

SUPERFICIE UTILES		SUPERFICIE CONSTRUIDAS	
Salon-comedor cocina	25,25	Cerrado	€135
Piso	1,25	Abierta	\$338
Dormitorio 1	12,50		
Baño 1	3,85		
Dormitorio 2	7,85		
Baño 2	3,90		
Terraza	10,90		
Solarium	20,35		
TOTAL	86,20		14,88

Las superficies indicadas se han con carácter informativo, no constituyen y pueden sufrir alguna alteración por modificaciones técnicas de proyecto de construcción.

