

**Genre de la maison :**  
Appartement

**Lieu :** Benidorm

**Chambres :** 1

**Salles de bains :** 1

**Piscine :** Oui

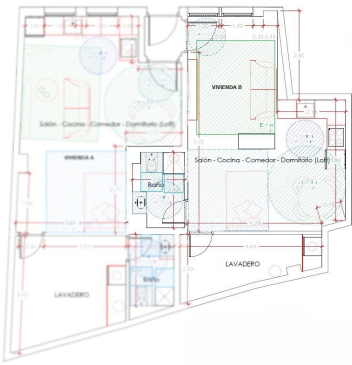
**Superficie de la propriété :**

46 m<sup>2</sup>

Nous vous présentons une magnifique habitation entièrement rénovée, située dans le prestigieux quartier de Poniente, l'un des plus récents et prisés de Benidorm. Avec un emplacement incomparable, cet appartement allie design moderne, confort absolu et proximité de la mer Méditerranée. À seulement 230 mètres de la plage de Poniente, vous pourrez profiter de sa belle promenade, de ses eaux cristallines et de l'ambiance détendue qui caractérise la zone. La propriété se trouve également sur l'avenue principale de Benidorm, entourée de restaurants, cafés, boutiques, supermarchés et tous les services nécessaires pour vivre confortablement toute l'année. ? Caractéristiques principales : Surface utile : 39.60 m<sup>2</sup> Surface construite : 46.57 m<sup>2</sup> Rénovation intégrale de design, matériaux de haute qualité et finitions élégantes Salon spacieux et lumineux décoré dans des tons chaleureux avec une distribution moderne et accueillante Cuisine entièrement équipée, intégrée au salon, avec mobilier en bois clair et détails contemporains Chambre de style suite, avec éclairage d'ambiance, mur décoratif rétro-éclairé et atmosphère relaxante Salle de bain moderne, avec grande douche, sanitaires neufs et style minimaliste ? Emplacement privilégié : À 230 m de la mer Supermarché à 60 m (Duaprix à 70 m) Arrêt de bus : 30 m Parking souterrain : 120 m Tout est pensé pour un confort total sans besoin de voiture. ? Un logement parfait pour vivre ou investir Cet appartement est idéal comme résidence principale, résidence secondaire ou investissement touristique, grâce à son design moderne, son emplacement stratégique et la forte demande dans la zone. Si vous recherchez un lieu où chaque détail a été soigneusement choisi pour offrir bien-être, esthétique et fonctionnalité, cet appartement à Benidorm est fait pour vous.



Studio -2  
S=47,8m2



SUPERFICIES ÚTILES	
VIVIENDA B	
Sala - Cocina - Comedor - Dormitorio (Lobby)	28,74 m²
Baño	3,62 m²
Lavadero	7,24 m²
TOTAL	39,60 m²

SUPERFICIES CONSTRUIDAS	
VIVIENDA B	
TOTAL	46,57 m²