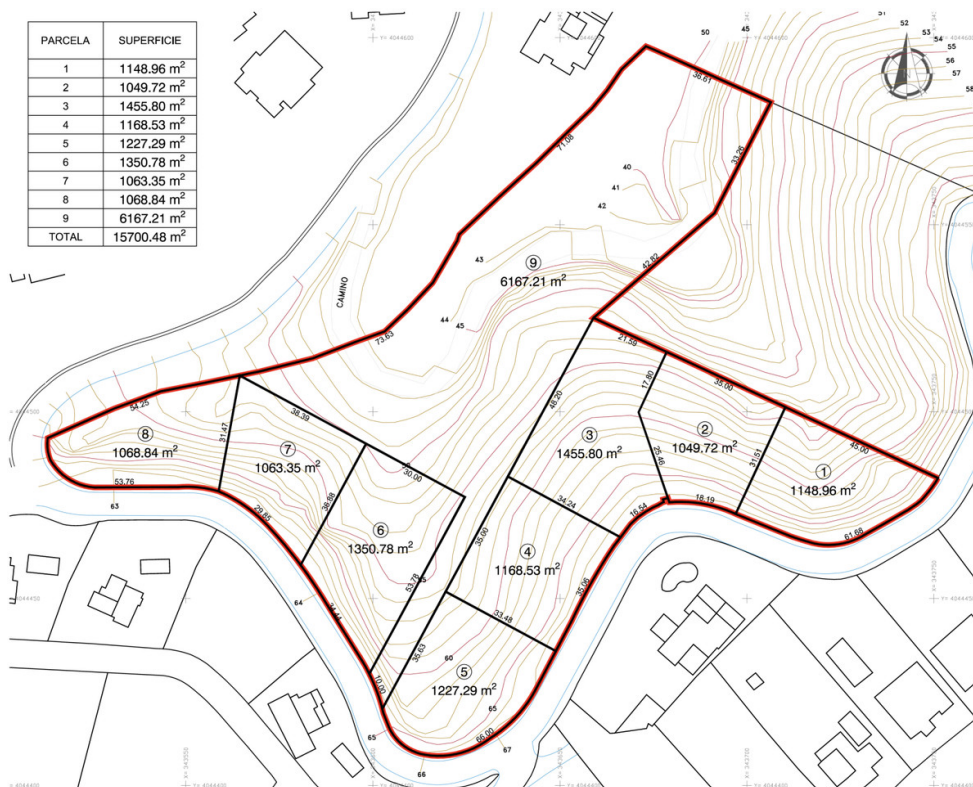


PARCELA	SUPERFICIE
1	1148.96 m <sup>2</sup>
2	1049.72 m <sup>2</sup>
3	1455.80 m <sup>2</sup>
4	1168.53 m <sup>2</sup>
5	1227.29 m <sup>2</sup>
6	1350.78 m <sup>2</sup>
7	1063.35 m <sup>2</sup>
8	1068.84 m <sup>2</sup>
9	6167.21 m <sup>2</sup>
TOTAL	15700.48 m <sup>2</sup>



**Genre de la maison :** Parcelle

**Lieu :** La Mairena

**Chambres :** 0

**Salles de bains :** 0

**Piscine :** Aucun

**Orientation :** Nord

**vues :** Vues sur la montagne

**Superficie de la propriété :** 3454 m<sup>2</sup>

**Surface du terrain :** 15700 m<sup>2</sup>

✓ A proximité du golf

Terrain pour construire 15 villas à La Mairena.

Terrain résidentiel, La Mairena, marbella, Costa del Sol.  
Jardin/Terrain 15700 m<sup>2</sup>.

Cadre : Montagne Pueblo, Proche du Golf, Proche de la Mer, Proche des Écoles, Proche de la Forêt, Urbanisation.

Orientation : Nord, Nord-Est, Est, Sud-Ouest, Ouest, Nord-Ouest.

Vues : Montagne, Campagne, Panoramique, Jardin, Forêt.

Catégorie : Investissement, Projet, Avec autorisation de planification.



