



Type woning : Vrijstaande Villa

Zwembad : Privé

Woningoppervlakte : 422 m²

Plaats : Orihuela Costa

Perceeloppervlakte : 918 m²

Slaapkamers : 5

Badkamers : 5

✓ Tuin

✓ Garage

✓ Kelder

✓ Solarium

✓ Pre-installatie airco

✓ Jacuzzi

NIEUWBOUW LUXE VILLA IN PUNTA PRIMA

Exclusieve nieuwbouw villa in de prestigieuze en rustige urbanisatie van Punta Prima, Orihuela Costa. Villa gelegen op 7 minuten lopen van het strand van Punta Prima.

Met een bebouwde oppervlakte van 422m² en een perceel van 918m², heeft de villa 5 slaapkamers, 5 badkamers, een grote woonkamer-keuken-eetkamer, een aparte wasruimte, 2 terrassen op de begane grond en eerste verdieping, een grote multifunctionele ruimte in de semi-kelder, een garage voor twee auto's en een privé zwembad.

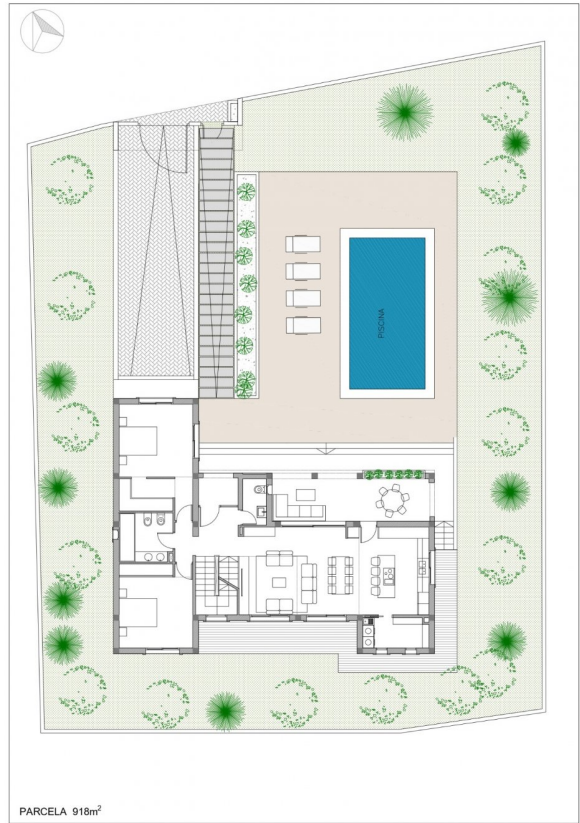
Het is voor 50% in aanbouw, verkoop in aanbouw of volledig afgewerkt is mogelijk. De uiteindelijke prijs kan variëren afhankelijk van het afwerkingsniveau.

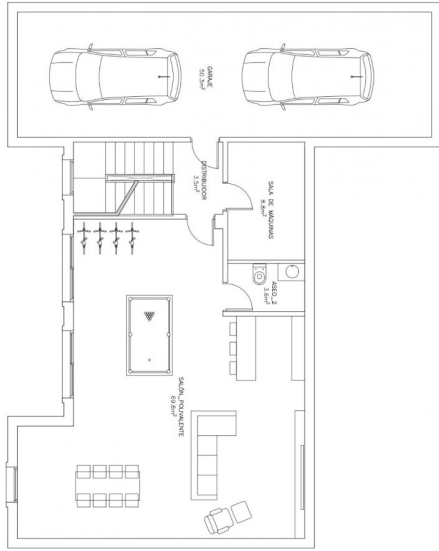
In de omgeving vindt u een breed scala aan leuke restaurants, cafés, supermarkten, apotheken en alle voorzieningen die u nodig kunt hebben.

Punta Prima, gelegen op slechts 5 km van Torreveija, wordt gekenmerkt door een goede communicatie- en gezondheidsinfrastructuur, de nabijheid van de luchthaven van Alicante en het aantal diensten dat het hele jaar door geopend is.

Op slechts 10 km afstand bevinden zich de golfbanen van Villamartín, Campoamor, Las Ramblas, Las Colinas en Lo Romero, evenals de commerciële centra van La Zenia en Habaneras.

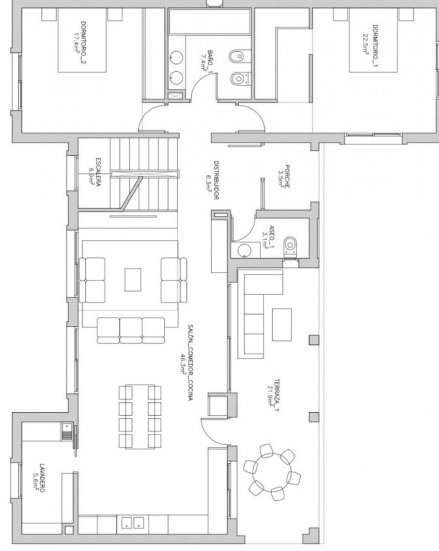






CUADRO DE SUPERFICIES TOTALES

PLANTA SOTANO					
DORMITORIO_1	22.5m ²	DORMITORIO_3	15.1m ²	GARAJE	50.3m ²
BAÑO_1	7.4m ²	BAÑO_3	5.8m ²	DISTRIBUIDOR	3.5m ²
DORMITORIO_2	17.4m ²	VESTIDOR	5.5m ²	SALA DE MAQUINAS	8.8m ²
DISTRIBUIDOR	8.3m ²	DISTRIBUIDOR	14.8m ²	ASEO_2	3.0m ²
ASEO_1	3.1m ²	DORMITORIO_4	13.9m ²	SALÓN POLIVALENTE	89.8m ²
SALÓN_COMEDOR_COCHINA	46.3m ²	DORMITORIO_5	13.4m ²		
ESCALERA	6.9m ²	BAÑO_4	14.1m ²		
LAUNDRERO	3.6m ²	TERRAZA_1	31.3m ²		
PORCHE	3.5m ²				
TERRAZA_1	21.9m ²				
SUP. ÚTIL INTERIOR	115.5m ²	SUP. ÚTIL INTERIOR	82.4m ²	SUP. ÚTIL INTERIOR	85.7m ²
SUP. ÚTIL EXTERIOR	23.4m ²	SUP. ÚTIL EXTERIOR	51.3m ²	SUP. ÚTIL GARAJE	50.3m ²
SUP. ÚTIL INTERIOR TOTAL		283.6m ²			
SUP. ÚTIL EXTERIOR TOTAL		76.7m ²			
SUP. GARAJE		50.3m ²			
SUPERFICIE PARCELA		319.0m ²			
SUPERFICIE CONSTR. TOTAL		422.46m ²			



CUADRO DE SUPERFICIES TOTALES

PLANTA BALA					
DORMITORIO_1	22.5m ²	DORMITORIO_3	15.1m ²	GARAJE	50.3m ²
BAÑO_1	7.4m ²	BAÑO_3	5.8m ²	DISTRIBUIDOR	3.5m ²
DORMITORIO_2	17.4m ²	VESTIDOR	5.5m ²	SALA DE MAQUINAS	8.8m ²
DISTRIBUIDOR	8.3m ²	DISTRIBUIDOR	14.8m ²	ASEO_2	3.0m ²
ASEO_1	3.1m ²	DORMITORIO_4	13.9m ²	SALÓN POLIVALENTE	89.8m ²
SALÓN_COMEDOR_COCHINA	46.3m ²	DORMITORIO_5	13.4m ²		
ESCALERA	6.9m ²	BAÑO_4	14.1m ²		
LAUNDRERO	3.6m ²	TERRAZA_1	31.3m ²		
PORCHE	3.5m ²				
TERRAZA_1	21.9m ²				
SUP. ÚTIL INTERIOR	115.5m ²	SUP. ÚTIL INTERIOR	82.4m ²	SUP. ÚTIL INTERIOR	85.7m ²
SUP. ÚTIL EXTERIOR	23.4m ²	SUP. ÚTIL EXTERIOR	51.3m ²	SUP. ÚTIL GARAJE	50.3m ²
SUP. ÚTIL INTERIOR TOTAL		283.6m ²			
SUP. ÚTIL EXTERIOR TOTAL		76.7m ²			
SUP. GARAJE		50.3m ²			
SUPERFICIE PARCELA		319.0m ²			
SUPERFICIE CONSTR. TOTAL		422.46m ²			