



**Type woning :** Vrijstaande Villa

**Zwembad :** Geen

**Woningoppervlakte :** 106 m<sup>2</sup>

**Plaats :** Orihuela

**Perceeloppervlakte :** 320 m<sup>2</sup>

**Slaapkamers :** 3

**Badkamers :** 2

✓ Solarium

✓ Pre-installatie airco

#### NIEUWBOUW VILLA'S IN VISTABELLA GOLF RESORT, ORIHUELA COSTA

Nieuwbouw luxe villa's gebouwd op één niveau gelegen in het golfresort Vistabela, tussen San Miguel en Los Montesinos in de Orihuela Costa.

Villa's met 3 slaapkamers, 2 badkamers, een open woonkamer met keuken, groot solarium, tuin met parkeerplaats en ruimte voor het privézwembad.

Een optie een prive zwembad tegen een meerprijs.

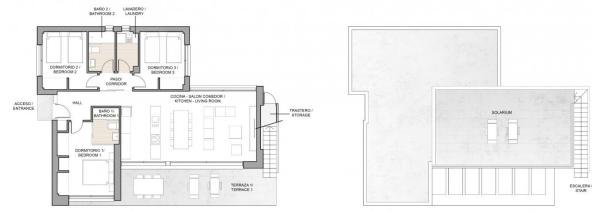
Vistabella Golf Resort heeft een beveiligde ingang, een 18-holes golfbaan, padelbanen, bowlinggreens, een supermarkt en een grote selectie aan bars en restaurants.

Er zijn nu plannen gemaakt voor een nieuw clubhuis, champagnebar, sushibar, spahotel, kunstmatig strand, tennisbaan, voetbalveld, gourmetbar en nog veel meer om dit resort om te vormen tot een luxe 5-sterrencomplex.

Zandstranden van La Mata en Guardamar del Segura op slechts 20 minuten rijden.

De luchthaven van Alicante ligt op 40 minuten afstand en de luchthaven van Murcia op ongeveer 1 uur rijden.





PLANTA BAJA /  
GROUND FLOOR

SOLARIUM

Superficie construida / Built area

PROPIEDAD / PROPERTY	105.10 m <sup>2</sup>
TERRAZAS / TERRACES	27.26 m <sup>2</sup>
SOLARIUM	37.47 m <sup>2</sup>
<b>TOTAL CONSTRUICION / BUILT AREA</b>	<b>169.83 m<sup>2</sup></b>

Planta Baja / Ground Floor  
Superficie utiles / Useful surface

ACCESO / ENTRANCE	1.30 m <sup>2</sup>	LANCERO / LAUNDRY	3.90 m <sup>2</sup>
HALL	8.60 m <sup>2</sup>	PASO / CORRIDOR	2.50 m <sup>2</sup>
DORMITORIO 1 / BEDROOM 1	12.00 m <sup>2</sup>	DORMITORIO 2 / BEDROOM 2	9.80 m <sup>2</sup>
BANO 1 / BATHROOM 1	3.52 m <sup>2</sup>	TRANSFER / STORAGE	1.75 m <sup>2</sup>
COCINA / KITCHEN / CORRIDOR / HITCHEN / LIVING ROOM	30.80 m <sup>2</sup>	TERRAZA / TERRACE	27.26 m <sup>2</sup>
DORMITORIO 2 / BEDROOM 2	10.20 m <sup>2</sup>	SOLARIUM	37.47 m <sup>2</sup>
BANO 2 / BATHROOM 2	3.38 m <sup>2</sup>	ESCALERA / STAIR	4.02 m <sup>2</sup>

