



**Type woning :** Rijwoning

**Plaats :** Almuñecar

**Slaapkamers :** 3

**Badkamers :** 2

**Zwembad :** Gemeenschappelijk  
zwembad

**Parking :** Gesloten Garage

**Woningoppervlakte :** 157 m<sup>2</sup>

✓ Tuin

✓ Kelder

✓ Pre-installatie airco

✓ Barbecue

#### NIEUWBOUWWONINGEN IN ALMUNECAR

22 Nieuwbouw herenhuisen in Almuñecar, topkwaliteit afwerking met alle comfort, milieuvriendelijk en volledig uitgerust.

Herenhuizen in mediterrane stijl hebben 3 slaapkamers, 2 of 3 badkamers, open volledig ingerichte keuken met woonkamer, inbouwkasten, airconditioning, terras, privégarage en berging.

Allemaal met een uitstekende oriëntatie en grote ramen die het natuurlijke licht optimaliseren, met uitzicht op het natuurlijke territoriale erfgoed. Maak van je huis de beste plek om een nieuw leven te beginnen.

Deze woningen bieden een perfecte verdeling, met grote garages, terras, chill-outruimte met barbecue en met in sommige gevallen de mogelijkheid van een privézwembad. Bovendien hebben de huizen een eigen ondergrondse garage met meerdere uitbreidingsmogelijkheden.

Ze worden volledig uitgerust opgeleverd met keuken, inbouwkasten en airconditioning met aërothermie, waardoor de onderhouds- en gemeenschapskosten tot een minimum worden beperkt.

Gelegen in een bevoorrechte omgeving en met een perfecte locatie, op slechts 8 minuten van de stranden van de Costa Tropical, 5 minuten van het stadscentrum, 1 minuut van verschillende scholen en voor de deur van de urbanisatie hebben we een bushalte. Opgemerkt moet worden dat dit project is gelegen aan de Carretera de la Cabra, bekend om zijn toeristische attractie en omdat het deel uitmaakt van het natuurpark van de Sierra de Alhama, Tejeda en Almirajara, met talloze paden om avontuurlijke sporten te beoefenen en te genieten met het gezin.





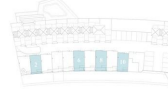
NIVEL -1



NIVEL 0



NIVEL 1



TIPO B	
SUPERFICIE CONSTRUIDA	
NIVEL -1	16,73 m <sup>2</sup>
NIVEL 0	49,08 m <sup>2</sup>
NIVEL 1	32,48 m <sup>2</sup>
TERRAZA	15,71 m <sup>2</sup>
TOTAL	113,99 m <sup>2</sup>
SUPERFICIE ÚTIL	
TOTAL	135,22 m <sup>2</sup>

VIVIENDAS  
N° 2, 6, 8 y 10