

Type woning : Penthouse

Plaats : La Linea De La Concepcion

Slaapkamers : 3

Badkamers : 2

Zwembad : Gemeenschappelijk zwembad

Woningoppervlakte : 126 m²

✓ Dicht bij golfen

✓ Lift

✓ Airconditioning

NIEUWBOUW WOONCOMPLEX IN LA ALCAIDESA, SAN ROQUE

Nieuwbouw wooncomplex in La Alcaidesa, in de provincie Cádiz, verdeeld over 55 meergezinswoningen, met opties van 2 en 3 slaapkamers met grote terrassen waardoor je kunt genieten van panoramisch uitzicht op de golfbaan van La Alcaidesa en optimaal kunt profiteren van de natuurlijke omgeving. Bovendien hebben alle woningen een garage en berging in de kelder.

Het wooncomplex biedt zeer complete gemeenschappelijke ruimten, bestaande uit aangelegde ruimten, zwembad met ligstoelen, gastroteca en een parkeerplaats voor buggy's, zodat de eigenaren optimaal van hun vrije tijd kunnen genieten zonder hun huis te hoeven verlaten. Bovendien is het wooncomplex volledig afgesloten en omheind voor de veiligheid van de bewoners.

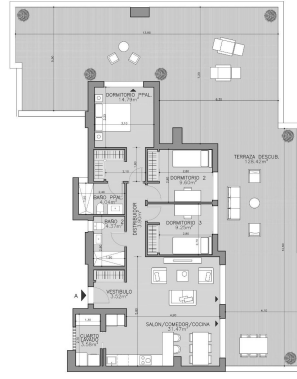
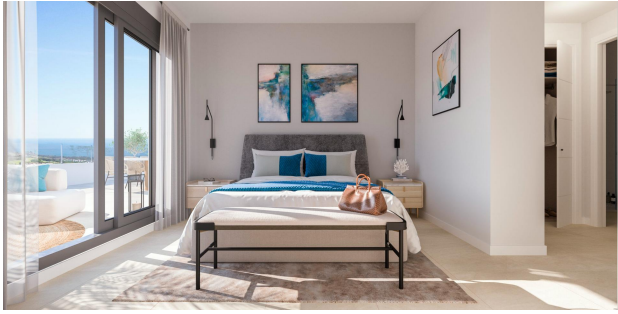
De urbanisatie ligt in La Alcaidesa, tussen verschillende stedelijke centra van de Campo de Gibraltar, waar een breed scala aan diensten te vinden is (klinieken, scholen, banken, apotheken, bussen) en een talrijk vrijetijds/cultureel aanbod (golfclub, fitnessruimte, restaurants, winkelcentra, etc).

Op 15 km van de internationale luchthaven van Gibraltar en 28 km van de haven van Algeciras, gemakkelijke toegang tot de A-7/N-340 en aansluiting op de snelweg AP-7.

San Roque is een gemeente in Spanje die deel uitmaakt van de provincie Cádiz, die op haar beurt deel uitmaakt van de autonome gemeenschap Andalusië. Het maakt ook deel uit van de comarca Campo de Gibraltar.

San Roque heeft prachtige stranden met kliffen die uitkijken over Afrika en de Straat van Gibraltar, ideaal voor zowel watersporten als vogelspotten. Dit zijn onder andere El Cabrero of Cala Taraje aan de rand van Torreguadiaro, Sotogrande en Torrecarbonera.





BLOQUE 3
PLANTA APT. CO. LETRA A

Superficie Útil Interior	84,52 m ²
Superficie Útil Exterior Cubierta	84,52 m ²
Superficie Útil Total	169,04 m ²
Superficie Disponible para Construcción	108,00 m ²
Superficie Disponible para Construcción (sin terraza)	108,00 m ²
Superficie Útil	169,04 m ²
Superficie Construida	108,00 m ²

Superficie Útil Terraza (20/2016)

Superficie Útil

Superficie Construida

Escala 1:500

