



Type woning : Rijwoning

Plaats : San Pedro de Alcántara

Slaapkamers : 4

Badkamers : 3

Zwembad : Geen

Tuin : Privé

Oriëntatie : Zuidoost

Parking : 1 ondergrondse parkeerplaats

Woningoppervlakte : 118 m²

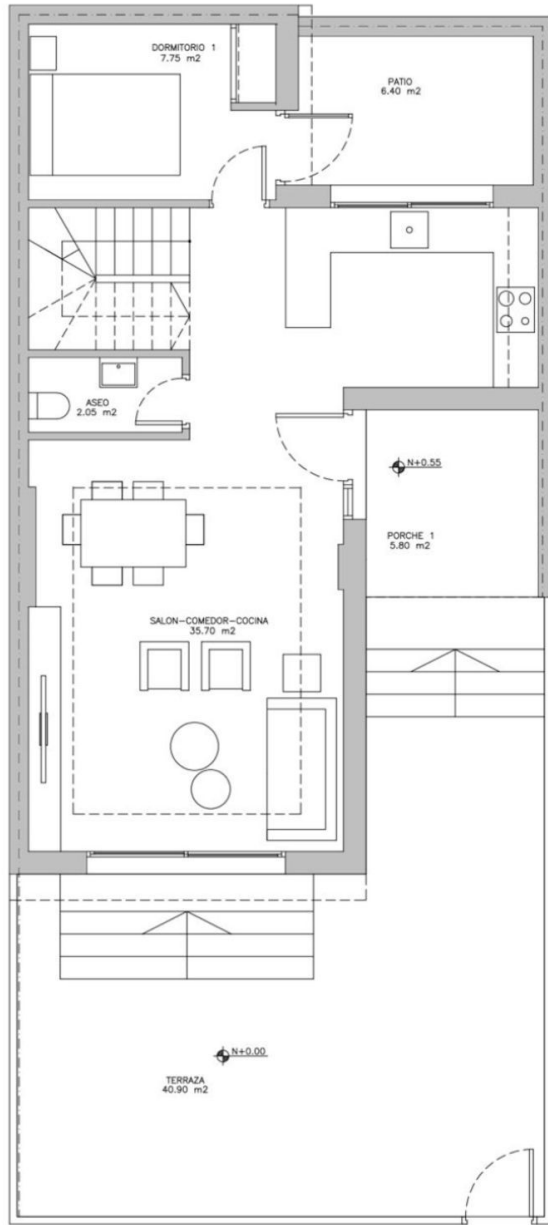
- ✓ Dicht bij strand
- ✓ Gastenverblijf
- ✓ Terras
- ✓ Pre-installatie airco

- ✓ Dicht bij zee
- ✓ Op maat gemaakte kledingkasten
- ✓ Groot elektro
- ✓ Airconditioning

- ✓ Wifi
- ✓ Kelder
- ✓ Bemeubeld
- ✓ Barbecue







PLANTA BAJA REFORMADO
Sup.Construida: 58.20 m²
Sup.Porche: 5.80 m²