



Typ nieruchomości :

Wolnostojąca willa

Basen : Prywatny

**Powierzchnia
mieszkania :**

178 m²

Miejscowość : Alfas del Pi

Działka :

390 m²

Sypialnie : 4

Łazienka : 3

✓ Ogród

✓ Piwnica

✓ Wstępna klimatyzacja

RYNEK PIERWOTNY WILLE W ZABUDOWIE BLIŹNIACZEJ W ALFAZ DEL PI

Rynek Pierwotny osiedle 2 willi w zabudowie bliźniaczej w Alfas del Pi.

Położone w cichej i spokojnej okolicy, w pobliżu uroczej miejscowości Alfas del Pi, ze wspaniałymi widokami na zatokę Altea.

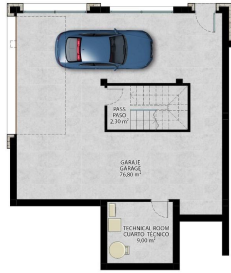
Willa z 4 przestronnymi sypialniami, kuchnią na otwartym planie z przestronnym salonem, wbudowanymi szafami, tarasem, prywatnym ogrodem z basenem, garażem w piwnicy, magazynem.

Domy te zostały zaprojektowane tak, aby pasowały do Twojego stylu życia.

Tutaj będziesz mógł dostosować każdy aspekt do swoich upodobań i potrzeb. Dzięki naszej szerokiej gamie opcji, możliwości są nieograniczone. Zawsze marzyłeś o przestronnej piwnicy z osobnym wejściem? Spełnimy to marzenie! Wolisz garaż, aby bezpiecznie przechowywać swój samochód? To również jest możliwe! Co więcej, możesz wybrać materiały, wyposażenie, zbudować solarium i wiele więcej.

Strategicznie zlokalizowane zaledwie 5 minut od norweskiej szkoły i 7 minut od malowniczej plaży Albir, te nowoczesne domy oferują to, co najlepsze z obu światów: wygodę i spokój.





PLANTA SÓTANO		BASEMENT	
INDIC	2,20	INDIC	2,20
CANAL	4,90	CANAL	4,90
CANAL TÉCNICO	3,00	CANAL TÉCNICO	3,00
INDIC LITE	88,40	INDIC LITE	88,40
SUPERFICIE CONSTRUIDA (m²)	96,50	SUPERFICIE CONSTRUIDA (m²)	96,50
GERANCA	98,40	GERANCA	98,40
TOTAL CONSTRUIDA	194,90	TOTAL CONSTRUIDA	194,90



GROUND FLOOR		PLANTA 0&1A	
USO DE SUPERFICIE (m²)	94,00	USO DE SUPERFICIE (m²)	94,00
CONCRETO TERRAÇO	4,00	CONCRETO TERRAÇO	4,00
INDIC	8,00	INDIC	8,00
CANAL	4,00	CANAL	4,00
CANAL TÉCNICO	4,00	CANAL TÉCNICO	4,00
INDIC LITE	88,00	INDIC LITE	88,00
SUPERFICIE CONSTRUIDA (m²)	108,00	SUPERFICIE CONSTRUIDA (m²)	108,00
GERANCA	112,00	GERANCA	112,00
TOTAL CONSTRUIDA	210,00	TOTAL CONSTRUIDA	210,00