



Typ nieruchomości :
Wolnostojąca willa

Basen : Prywatny

**Powierzchnia
mieszkania :**

139 m²

Miejscowość : Orihuela Costa

Działka :

310 m²

Sypialnie : 3

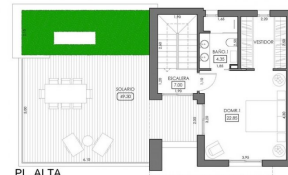
Łazienka : 2

✓ Ogród

✓ Solarium

✓ Wstępna klimatyzacja





ESCALA GRAFICA 0 1 2 3 4 5 METROS

TIPO - 3D -STANDAR

SUPERFICIES UTILES	
VESTIBULO	8.60
S - C - K	32.80
DORMITORIO 2	11.05
BAÑO 2	4.00
DORMITORIO 3	10.10
DORMITORIO 1	22.85
BAÑO 1	4.35
ESCALERA	7.00
TOTAL SUP. UTIL	100.75
LAVADERO	2.75
TERRAZA	26.00
SOLARIO	49.30
TOTAL SUP. TERRAZAS	78.05

SUPERFICIES CONSTRUIDAS	
PL BAJA	86.20
PL ALTA	40.00
TERRAZA CUB. + LAV. (50%)	8.15
TOTAL EDIFICABILIDAD	139.35