

**Typ nieruchomości :**

Wolnostojąca willa

**Basen :** Prywatny

**Powierzchnia mieszkania :**

230 m<sup>2</sup>

**Miejscowość :** Hondón de las Nieves

**Działka :**

216 m<sup>2</sup>

**Sypialnie :** 3

**Łazienka :** 3

- ✓ Ogród
- ✓ Wstępna klimatyzacja

- ✓ Piwnica

- ✓ Solarium

**NOWO WYBUDOWANE WILLE W HONDON DE LAS NIEVES**

Nowoczesne nowo wybudowane wille w Hondon de las Nieves.

Wille składają się z dwóch pięter i piwnicy z angielskim dziedzińcem, mają 3 sypialnie, 3 łazienki, toaletę dla gości, kuchnię na otwartym planie z częścią wypoczynkową, wbudowane szafy, taras i prywatne solarium.

Przestronne działki mają prywatny ogród z basenem, miejscem do grillowania i możliwością dodania miejsca parkingowego.

Hondón de las Nieves to miasto we Wspólnocie Walenckiej w Hiszpanii. Znajduje się w południowo-zachodniej części prowincji Alicante, w regionie Vinalopó Medio.

Plaże i lotnisko w Alicante znajdują się zaledwie 30 minut jazdy od hotelu.







| PLANTA PRIMERA (1/100)                          |                       |
|---|-----------------------|
| Superficie construida                           | 114,00 m <sup>2</sup> |
| Superficie cubierta                             | 114,00 m <sup>2</sup> |
| Superficie útil                                 | 114,00 m <sup>2</sup> |
| Superficie de fachada                           | 114,00 m <sup>2</sup> |
| Superficie de parcela                           | 114,00 m <sup>2</sup> |
| Superficie de parcela (incluyendo zonas verdes) | 114,00 m <sup>2</sup> |



| PLANTA SEGUNDA (1/100)                          |                       |
|---|-----------------------|
| Superficie construida                           | 114,00 m <sup>2</sup> |
| Superficie cubierta                             | 114,00 m <sup>2</sup> |
| Superficie útil                                 | 114,00 m <sup>2</sup> |
| Superficie de fachada                           | 114,00 m <sup>2</sup> |
| Superficie de parcela                           | 114,00 m <sup>2</sup> |
| Superficie de parcela (incluyendo zonas verdes) | 114,00 m <sup>2</sup> |



| PLANTA TERCERA (1/100)                          |                       |
|---|-----------------------|
| Superficie construida                           | 114,00 m <sup>2</sup> |
| Superficie cubierta                             | 114,00 m <sup>2</sup> |
| Superficie útil                                 | 114,00 m <sup>2</sup> |
| Superficie de fachada                           | 114,00 m <sup>2</sup> |
| Superficie de parcela                           | 114,00 m <sup>2</sup> |
| Superficie de parcela (incluyendo zonas verdes) | 114,00 m <sup>2</sup> |

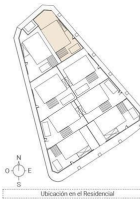
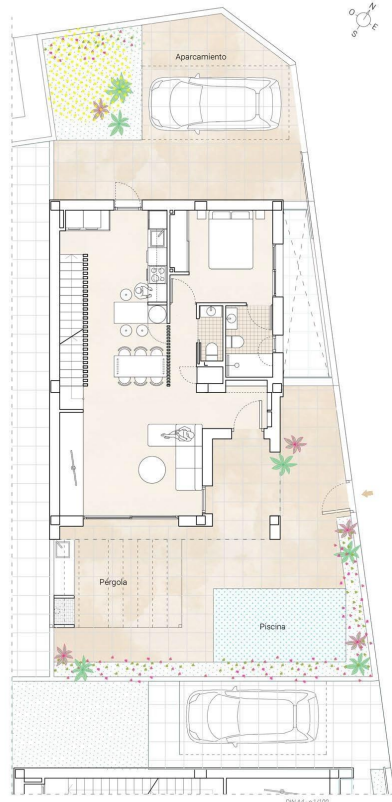


Ubicación en el Residencial

| VIVIENDA/HOUSE                                  |                       |
|---|-----------------------|
| Superficie construida                           | 342,00 m <sup>2</sup> |
| Superficie cubierta                             | 342,00 m <sup>2</sup> |
| Superficie útil                                 | 342,00 m <sup>2</sup> |
| Superficie de fachada                           | 342,00 m <sup>2</sup> |
| Superficie de parcela                           | 342,00 m <sup>2</sup> |
| Superficie de parcela (incluyendo zonas verdes) | 342,00 m <sup>2</sup> |

01 TIPO 3

| TIPO 3               |  |
|----------------------|--|
| Tipología/Typology   | Vivienda unifamiliar aislada/<br>Duplex Villas |
| Dormitorios/Bedrooms | 3  |
| Baños/Bathrooms      | 3  |



Ubicación en el Residencial

| VIVIENDA/HOUSE                  |        |
|---------------------------------|--------|
| 01                              | TIPO 3 |
| (a su vez por nombre comercial) |        |

Tipología/Typology  
Vivienda unifamiliar aislada/  
Duplex Villas

|                      |   |
|----------------------|---|
| Dormitorios/Bedrooms | 3 |
| Baños/Bathrooms      | 3 |

DV-04 - #1/100