



Typ nieruchomości :

Wolnostojąca willa

Miejscowość : Moraira_Teulada

Sypialnie : 4

Łazienka : 4

Basen : Prywatny

!vistas : Widoki na morze

**Powierzchnia
mieszkania :**

346 m²

Działka :

13000 m²

✓ Ogród

✓ Piwnica

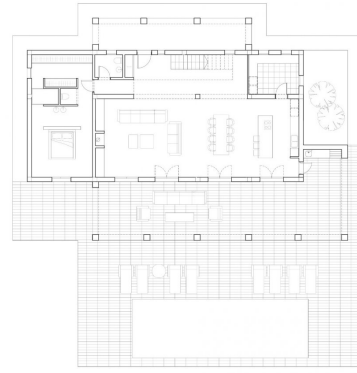
✓ Solarium

✓ Wstępna klimatyzacja



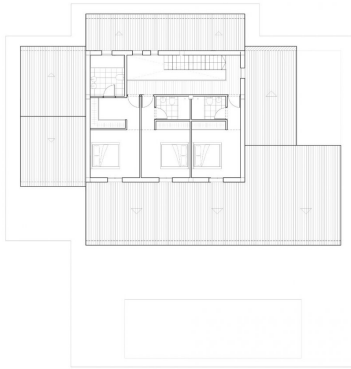


Superficie	Construida
Puerta Baja	148.35 m ²
Vivienda	228.84 m ²
Puerta 1	77.07 m ²
Puerta 2	77.07 m ²
Terreno	147.05 m ²
Puerta	45.03 m ²
Puerta Alta	45.03 m ²
Puerta Baja	45.03 m ²
Vivienda	97.05 m ²
Puerta Baja	81.24 m ²
Vivienda	12.62 m ²



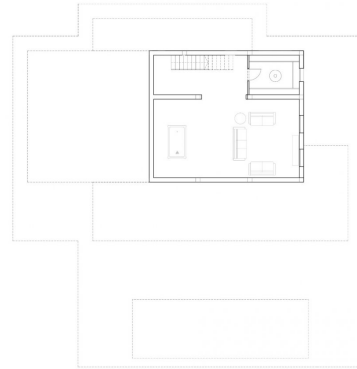
PLANTA BAJA
1:100

Superficie	Construida
Puerta Baja	148.35 m ²
Vivienda	228.84 m ²
Puerta 1	77.07 m ²
Puerta 2	77.07 m ²
Terreno	147.05 m ²
Puerta	45.03 m ²
Puerta Alta	45.03 m ²
Vivienda	97.05 m ²
Puerta Baja	81.24 m ²
Vivienda	12.62 m ²

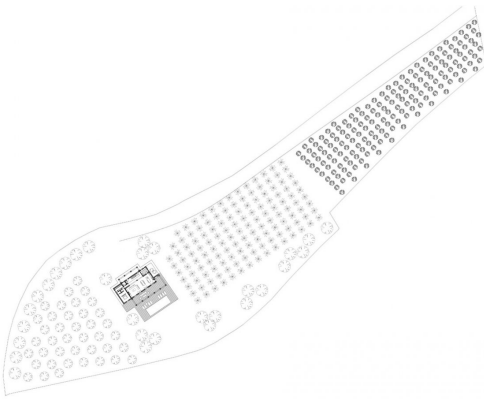


PLANTA ALTA
1:100

Superficie	Construida
Puerta Baja	148.35 m ²
Vivienda	228.84 m ²
Puerta 1	77.07 m ²
Puerta 2	77.07 m ²
Terreno	147.05 m ²
Puerta	45.03 m ²
Puerta Alta	45.03 m ²
Vivienda	97.05 m ²
Puerta Baja	81.24 m ²
Vivienda	12.62 m ²



PLANTA SÓTANO
1:100



EXPLANTERIO
1:100