



Typ nieruchomości : Dom parterowy

Basen : Nie

Powierzchnia mieszkania :

101 m²

Miejscowość : Hondón de las Nieves

Działka :

54 m²

Sypialnie : 3

Łazienka : 2

✓ Ogród

✓ Wstępna klimatyzacja

NOWO WYBUDOWANE BUNGALOWY W HONDÓN DE LAS NIEVES

Nowo wybudowane 4 bungalowy położone w Hondón de las Nieves (Alicante).

Wszystkie bungalowy mają 3 sypialnie z wbudowanymi szafami, 2 łazienki, duży salon, wyposażoną kuchnię i taras.

Nieruchomości są dostępne na parterze z przednim i tylnym tarasem/ogrodem oraz na najwyższym piętrze z tarasem i prywatnym solarium.

Nieruchomości na pierwszym piętrze mają panele fotowoltaiczne na dachu w celu oszczędzania energii.

Kuchnie są w pełni umeblowane i wykończone blatami z granitu lub syntetycznego aglomeratu (silestone lub podobnego).

Łazienki są wykończone wysokiej jakości urządzeniami sanitarnymi i kranami z wbudowaną słupką.

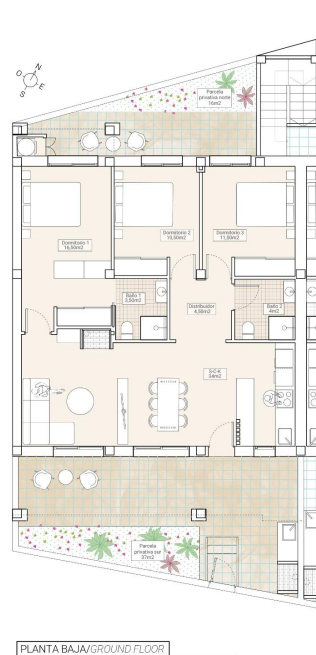
Domy te posiadają wstępną instalację klimatyzacji kanałowej z pompą ciepła, wymuszoną wentylację z odzyskiem ciepła, system aerotermalny do ciepłej wody użytkowej, najnowocześniejszą izolację termiczną i akustyczną, aluminiową stolarkę zewnętrzną z mostkiem termicznym i okiennicami.

Hondón de las Nieves to miasto we Wspólnocie Walenckiej w Hiszpanii.

Znajduje się w południowo-zachodniej części prowincji Alicante, w regionie Vinalopó Medio.

Przeanalizuj ofertę i znajdź ją w odległości zaledwie 80 minut samochodem.





Tipología/Typology
 Vivienda unifamiliar adosada en
 planta baja / Duplex Villas

Dormitorios/Bedrooms 3
 Baños/Bathrooms 2



PLANTA BAJA/GROUND FLOOR

	Superficies útiles/ Useful surfaces
Salón-Corredor-Cocina/Living r. Kitchen	34,00m ²
W.C./Bathroom	4,50m ²
Baño1/Bathroom1	3,50m ²
Dormitorio1/Bedroom1	16,50m ²
Baño2/Bathroom2	4,00m ²
Dormitorio2/Bedroom2	10,50m ²
Dormitorio3/Bedroom3	11,50m ²
Zona ajardinada norte/North Garden area	16,00m ²
Zona ajardinada sur/South Garden area	37,00m ²
Superficie útil total/Total useful surface	137,50m ²

VIVIENDA/HOUSE

Superficie construida/vivenda/Built area	101,00m ²
Superficie útil total/Total useful surfaces	84,50m ²
Superficie jardines/Garden area	53,00m ²

01/144 - 47/100