



**Typ nieruchomości :**

Wolnostojąca willa

**Basen :** Tak

**Powierzchnia  
mieszkania :**

149 m<sup>2</sup>

**Miejscowość :** Pilar de La  
Horadada

**Działka :**

452 m<sup>2</sup>

**Sypialnie :** 3

**Łazienka :** 4

✓ Wstępna klimatyzacja

**RYNEK PIERWOTNY WILLE W PILAR DE LA HORADADA NA POLU GOLFOWYM**

Rynek Pierwotny 3 ekskluzywne wille w Lo Romero Golf to doskonała okazja, aby cieszyć się domem na pierwszej linii pola golfowego.

Osiedle to charakteryzuje się fantastyczną lokalizacją i spektakularnymi widokami na morze i pole golfowe.

Wyrafinowana i nowoczesna architektura, a także staranny dobór cech sprawiają, że nasze domy są wyjątkowymi projektami, skierowanymi do wymagających klientów, którzy szukają dobrej inwestycji i jakości życia.

Nowo wybudowane wolnostojące wille mają 3 sypialnie, 4 łazienki, kuchnię na otwartym planie z częścią wypoczynkową, wbudowane szafy, prywatny ogród z basenem i miejsce parkingowe przy drodze.

Lo Romero Golf Resort znajduje się w uprzywilejowanej części gminy Pilar de la Horadada (Alicante), w samym sercu Costa Blanca.

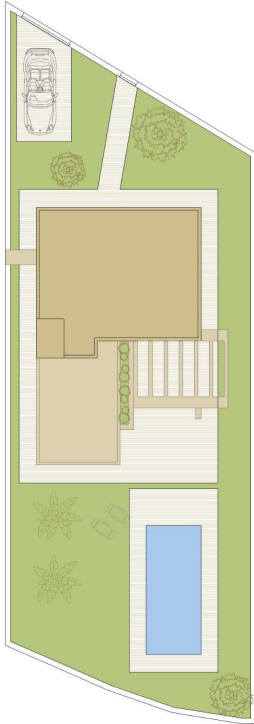
18-dłkowe pole golfowe znajduje się w pobliżu pięknych plaż z krystalicznie czystymi wodami i jest doskonale połączone drogami z miastami Alicante i Murcja, a lotniska Corvera (Murcja) i Alicante znajdują się odpowiednio 40 i 55 minut od hotelu.

Pilar de la Horadada to typowa hiszpańska wioska w najbardziej wysuniętej na południe części Costa Blanca.

Przy dużej głównej ulicy znajdują się supermarkety, wiele sklepów, restauracji i barów oraz kilka uroczych placów.

Piękne plaże Torre de la Horadada i Mil Palmeras z piaszczystą promenadą oddalone są o zaledwie 5 minut.





VIVIENDA TIPO  
V.3

SUPERFICIES ÚTILES / OCCUPIABLE AREA

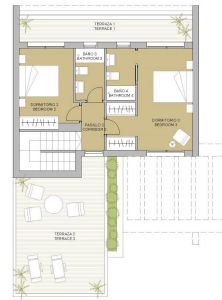
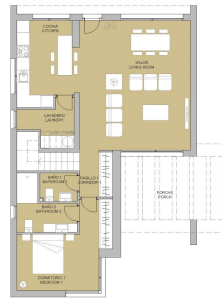
PLANTA BAJA / GROUND FLOOR	
BAÑO / BATHROOM	33,95 m <sup>2</sup>
COCINA / KITCHEN	11,35 m <sup>2</sup>
LAVADERO / LAUNDRY	4,60 m <sup>2</sup>
DORMITORIO 1 / BEDROOM 1	14,60 m <sup>2</sup>
BANCO 1 / BATHROOM 1	2,40 m <sup>2</sup>
BANCO 2 / BATHROOM 2	6,60 m <sup>2</sup>
PASO / CORRIDOR	3,50 m <sup>2</sup>

PLANTA PRIMERA / FIRST FLOOR	
DORMITORIO 2 / BEDROOM 2	10,25 m <sup>2</sup>
DORMITORIO 3 / BEDROOM 3	14,25 m <sup>2</sup>
BANCO 3 / BATHROOM 3	3,50 m <sup>2</sup>
BANCO 4 / BATHROOM 4	3,50 m <sup>2</sup>
PASO / CORRIDOR	2,55 m <sup>2</sup>
ESCALERA / STAIRS	5,40 m <sup>2</sup>

PORCHE / PORCH	19,40 m <sup>2</sup>
TERRAZA 1 / TERRACE 1	9,20 m <sup>2</sup>
TERRAZA 2 / TERRACE 2	24,40 m <sup>2</sup>

SUPERFICIES CONST. / BUILT AREA

SUP. CERRADA / CLOSED AREA	154,20 m <sup>2</sup>
CUBIERTA AREA + PORCHES + TERRACES	307,40 m <sup>2</sup>
FUERA DE PLAZA	451,20 m <sup>2</sup>



VIVIENDA TIPO  
V.3

SUPERFICIES ÚTILES / OCCUPIABLE AREA

PLANTA BAJA / GROUND FLOOR	
BAÑO / BATHROOM	33,95 m <sup>2</sup>
COCINA / KITCHEN	11,35 m <sup>2</sup>
LAVADERO / LAUNDRY	4,60 m <sup>2</sup>
DORMITORIO 1 / BEDROOM 1	14,60 m <sup>2</sup>
BANCO 1 / BATHROOM 1	2,40 m <sup>2</sup>
BANCO 2 / BATHROOM 2	6,60 m <sup>2</sup>
PASO / CORRIDOR	3,50 m <sup>2</sup>

PLANTA PRIMERA / FIRST FLOOR	
DORMITORIO 2 / BEDROOM 2	10,25 m <sup>2</sup>
DORMITORIO 3 / BEDROOM 3	14,25 m <sup>2</sup>
BANCO 3 / BATHROOM 3	3,50 m <sup>2</sup>
BANCO 4 / BATHROOM 4	3,50 m <sup>2</sup>
PASO / CORRIDOR	2,55 m <sup>2</sup>
ESCALERA / STAIRS	5,40 m <sup>2</sup>

PORCHE / PORCH	19,40 m <sup>2</sup>
TERRAZA 1 / TERRACE 1	9,20 m <sup>2</sup>
TERRAZA 2 / TERRACE 2	24,40 m <sup>2</sup>

SUPERFICIES CONST. / BUILT AREA

SUP. CERRADA / CLOSED AREA	154,20 m <sup>2</sup>
CUBIERTA AREA + PORCHES + TERRACES	307,40 m <sup>2</sup>
FUERA DE PLAZA	451,20 m <sup>2</sup>

