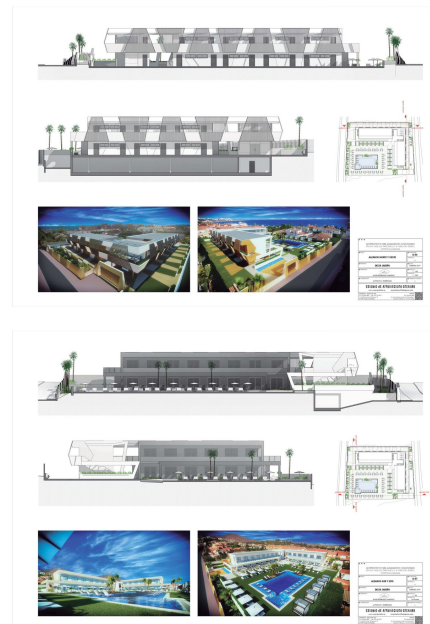




**ALOJAMIENTO COMUNITARIO**



**Typ nieruchomości :** Grunt

**Miejscowość :** Estepona

**Sypialnie :** 0

**Łazienka :** 0

**Basen :** Prywatny

**Ogród :** Prywatny

**Położenie :** Południe

**!vistas :** Widoki na morze

**Parking :** Otwarty prywatny parking

**Powierzchnia mieszkania :**

838 m<sup>2</sup>

**Działka :**

3434 m<sup>2</sup>

✓ Blisko morza



